

月刊収集 誌上入札

出品の一例

応札締切日 **4月3日(金)**必着 FAX・Webは同日16時まで 詳しくは本誌誌上入札をご覧ください



月刊収集 誌上入札

出品の一例

応札締切日 **4月3日(金)必着** FAX・Webは同日16時まで 詳しくは本誌誌上入札をご覧ください



月刊収集 誌上入札

出品の一例

応札締切日 **4月3日(金)必着** FAX・Webは同日16時まで 詳しくは本誌誌上入札をご覧ください



3017



3203



2001



3130



3202



2002



2003



2004



2005



2006



2012



2013



2014



2015



2016



2054



2066



2081



2089



2144



2341

出品番号の肩に*印のあるものは写真、拓本掲載品です(太字はカラー一頁)。

- | | |
|--------------------------------|---------------------------------------|
| 5* 新5円金貨 明治30年
極美 133,000 | 2* 新10円金貨 明治30年
極美 80,000 |
| 6* 2次10円 番号裏写りエラー
極美 10,000 | 3* 旧1円金貨 明治4年後期
NGC(MS64) 未106,000 |
| 7* 洋数字1円 20万番
未200,000 | 4* 旧2円金貨 明治3年
準未~未140,000 |

出品リスト

【日本の現行・近代銭】

- 1* 新20円金貨 明治30年
日本貨幣商協同組合鑑定書付
(H9.8.5発行) 極美 190,000



コイン・切手 販売・買入

大丸 東京店 10階
趣味の切手・コイン売場
〒100-6701 千代田区丸の内1-9-1
TEL 03 (3212) 8011 (代)
営業時間 10時~20時
木・金曜日(祝日を除く)は21時まで

京都店
〒600-8073 京都市下京区柳馬場綾小路下ル
エシャロン四条柳馬場1101
TEL 075 (351) 7221
営業時間 10時~18時
月・火曜定休

(有)エスケースタンプ

〒170-0002 豊島区巢鴨2-9-1-102
TEL03 (3917) 0011 木曜定休 営業時間10時~19時

出品番号の肩に*印のあるものは写真、拓本掲載品です(太字はカラー頁)。

- 18 現行10円ロール 昭和45年
東海銀行(下見して下さい 返品
不可) (紙)未 3,000
- 19 現行5円ロール 平成21年
銀行共通(下見して下さい 返品
不可) (ビ)未 3,000



16

- 12* 同 明治35年 **PCGS(MS63)**
未+ 40,000
- 13* 同 明治36年 **PCGS(MS63)**
一部トーン 未 40,000
- 14 旭日竜20銭 明治3年佳 1,000
- 15 旭日大字5銭 明治4年
美~極美 3,500
- 16* 竜5銭 明治6年 未+ 10,000
- 17 現行50円ロール 昭和58年
大垣信用金庫(下見して下さい
返品不可) 未 3,000

- 8* 天皇在位20年 1万円金貨、
500円ニッケル黄銅貨2点セット
平成21年 箱付 未540,000
- 9* 天皇即位10万円金貨
平成2年 未810,000
- 10* 天皇即位10万円金貨、500円白
銅貨 2点セット 平成2年
箱付 未810,000
- 11* 円銀 明治34年 **PCGS(MS63)**
未 40,000



10



8



11



9



13



12



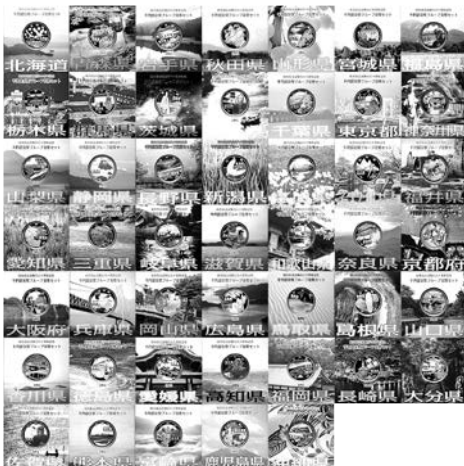
出品番号の肩に * 印のあるものは写真、拓本掲載品です (太字はカラー頁)。

【日本の古金銀】

- 1001* 享保小判 背：山村
日本貨幣商協同組合鑑定書付
上～美 430,000
- 1002* 元文小判 背：忠吉
上 185,000
- 1003* 文政小判 背：へい当
両面金ヤケ有 美 175,000
- 1004* 天保小判 背：八当
裏面少金ヤケ有 美 175,000
- 1005* 万延小判 背：九五
上 80,000
- 1006* 元文小判 背：松村
上 290,000
- 1007* 文政小判 背：沙五
上 220,000
- 1008* 文政小判 背：さ東
日本貨幣商協同組合鑑定書付
上 240,000
- 1009* 元文小判 (七福) 背：馬神
日本貨幣商協同組合鑑定書付
上 380,000
- 1010* 安政小判 (縁起) 背：舟神
日本貨幣商協同組合鑑定書付
上 840,000
- 1011 安政二分金
茶鑄両面付着 佳 24,000
- 1012 明治二分金 上 13,000
- 1013* 宝永一分金 上 87,000

- 332 1 銭陶貨 並 1,000
- 333 ミントセット ウルトランマン50年
平成28年 未 1,200
- 334 同 高校野球 平成27年
未 1,000
- 335 同 仮面ライダー 令和3年
未 1,400
- 336 同 通常 令和元年 未 1,400
- 337 同 通常 令和5年 未 1,800
- 338 同 平成3年 2個組(桜、造幣)
未 1,700
- 339 旭日10銭(M43、44)、小型50銭
(T12) 計3枚組
並～上 1,000
- 340 菊5銭 明治22年
少トーン 準未 1,000
- 341 穴ナシ5円 昭和23年 6枚組
(通常×2、光線入×4)
準未 1,000
- 342 10銭白銅 3枚組(T9、14、
S3) 準未～未 1,000
- 343 現行1円(S36)、穴ナシ5円(S23)、
現行5円(S25、41)、現行10円
(S44) 計5枚組 準未 1,000
- 344 現行10円 昭和35年 2枚組
準未 1,000
- 345 同 4枚組(S33、34、37、42)
上～極美 1,000
- 346 現行50円 10枚組(S35×5、36
×5) 美 1,000

- 315 同 鹿児島県 A
未開封 PF未 5,500
- 316 同 大分県 A
未開封 PF未 5,500
- 317 同 宮城県 A
未開封 PF未 5,500
- 318 同 宮城県 B
未開封 PF未 6,000
- 319 500円銀貨 中部国際空港開港
平成17年
ケース付 PF未 2,500
- 320 千円銀貨 サッカー W杯 平成14
年 PF未 4,500
- 321 同 愛知万博 平成17年
PF未 5,000
- 322 同 国連加盟50年
PF未 5,000
- 323 同 第8回冬季アジア大会
平成29年 ケース付 PF未 5,000
- 324 同 2020東京五輪 水泳
ケース付 PF未 5,000
- 325 同 2020東京パラ五輪 柔道
ケース付 PF未 5,000
- 326* 地方自治千円銀貨Aセット
47都道府県全揃 47個組
PF未 240,000
- 327 ミントセット お金と切手の展
覧会 鹿児島 平成24年
未 2,000
- 328 同 お金と切手の展覧会 熊本
平成22年 未 2,000
- 329 同 プルーフ誕生 平成24年
未 2,000
- 330 同 TICC 平成25年未 2,000
- 331 千円銀貨 奄美群島復帰
平成15年 ケース無 未 6,000



326 (縮小)



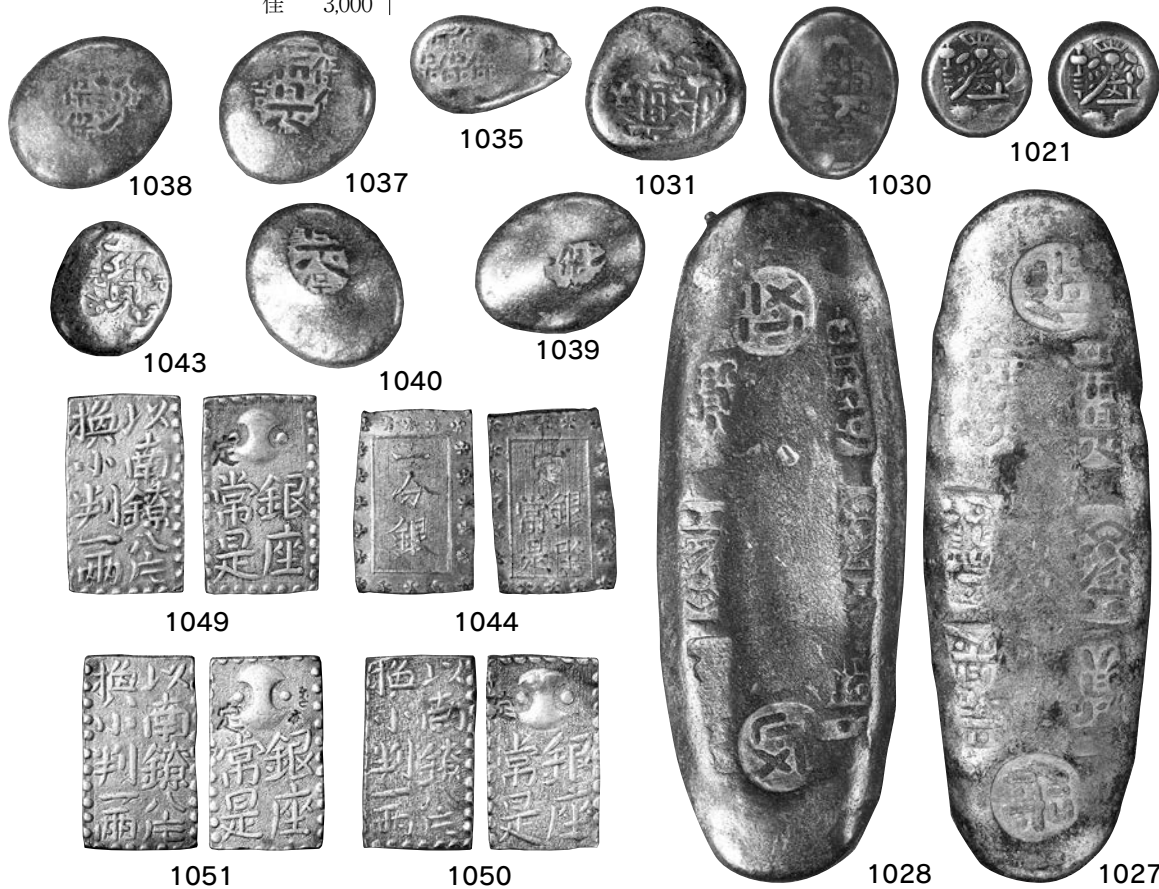
311

出品番号の肩に*印のあるものは写真、拓本掲載品です(太字はカラー頁)。

1039* 同 16.8g 保字1 上 2,500
 1040* 同 18.1g 是字 保字1 美 3,000
 1041 天保一分銀 Pq 強トーン 上 1,500
 1042 同 Pt 表両替印 強トーン 上 1,500
 1043* 元禄豆板銀 10.3g 宝字廻り元 上 15,000
 1044* 別座一分銀 Qb ハネ分 8.26g 上 15,000
 1045 同 Ec 7.80g 佳 2,300
 1046 嘉永一朱銀 Dd 上 2,500
 1047 安政一朱銀 3枚組 (Kk、Ok、Rl) 並 4,000
 1048 明治一朱銀 Ut 川常 上 1,500
 1049* 古南鐮二朱銀 明和型 25.7 × 15.0mm 佳 3,000
 1050* 同 寛政型 10.0g 25.2 × 14.6mm 佳 3,000
 1051* 同 安永型 25.4 × 15.0mm 佳 3,000

1027* 天保丁銀 150.3g 上 20,000
 1028* 安政丁銀 168.0g 上 15,000
 1029 元文豆板銀 10.0g 文字2 上 2,000
 1030* 同 12.7g 常是廻り文 上 2,000
 1031* 同 13.5g 変形栗型 上 2,500
 1032 同 14.2g 大黒俵 文字3/5 上 2,000
 1033 同 15.6g 文字1 是一部 上 2,000
 1034 文政豆板銀 7.3g 文字2 上 2,000
 1035* 天保豆板銀 7.6g 変形群保 上 2,000
 1036 同 12.0g 常字 保字1 上 2,000
 1037* 同 15.5g 常是廻り保 上 2,000
 1038* 同 16.1g 大黒1/2 保字2 上 2,500

1014* 天保一分金 上~美 34,000
 1015* 万延二朱金 逆打 美 62,000
 1016* 但馬南鐮銀 中字 美 210,000
 1017* 甲州一分金 背重 佳 86,000
 1018* 甲州一朱金 背中安
日本貨幣商協同組合鑑定書付
 上 230,000
 1019* 天保両面大黒豆板銀 16.4g 美 80,000
 1020* 明和五匁銀 背面糊付跡有 並 50,000
 1021* 文政両面大黒豆板銀 6.6g
日本貨幣商協同組合鑑定書付
 美 30,000
 1022* 天保豆板銀 35.8g 大型 上 11,000
 1023* 安政豆板銀 34.5g 大型 上 10,000
 1024* 盛岡八匁銀判 29.55g 上 130,000
 1025* 明和五匁銀 美 100,000
 1026* 安政二朱銀 13.5g 美 100,000



出品番号の肩に*印のあるものは写真、拓本掲載品です(太字はカラー一頁)。

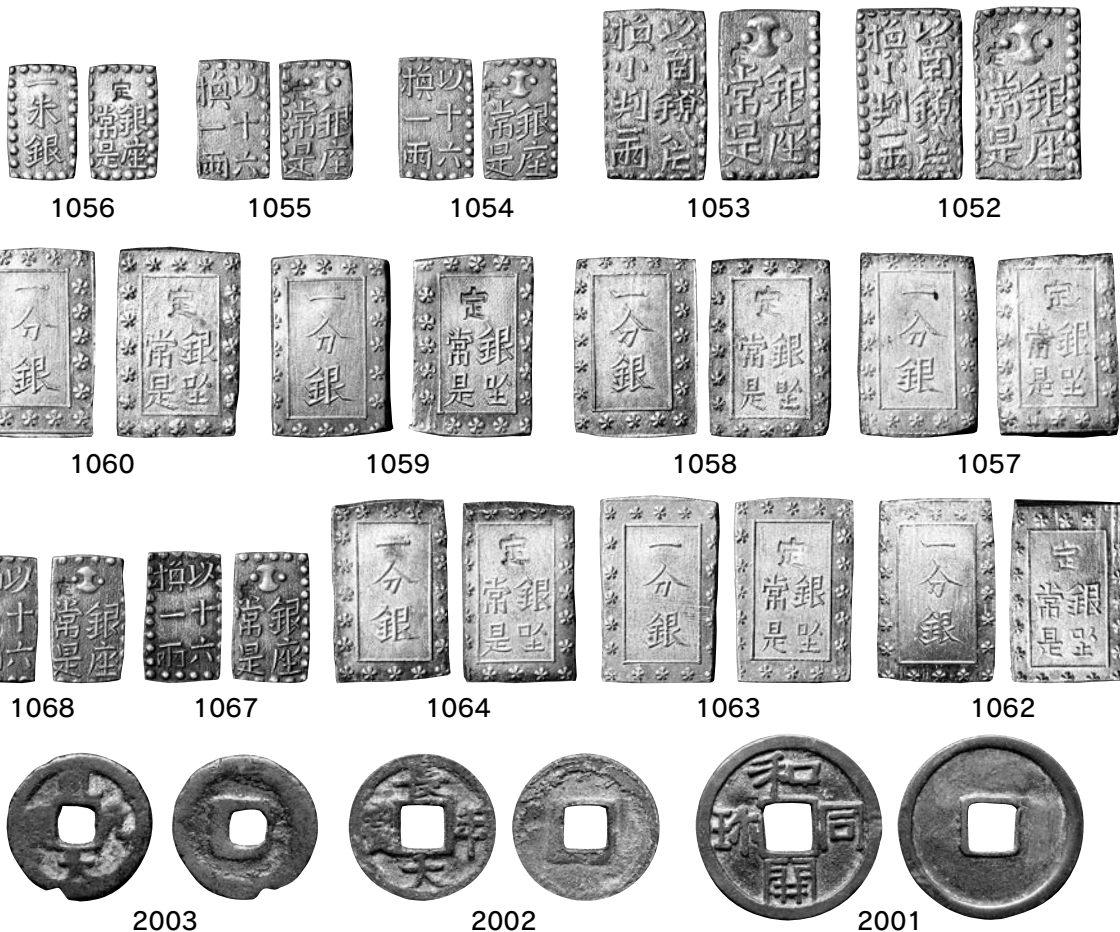
1082	同	Qp	上	1,200
1083	同	Qj	上	1,500
1084	同	Jk	上	1,200
1085	同	Jl	上	1,200
1086	同	Jn	上	1,200
1087	同	Jp	上	1,200
1088	同	Jo	上	1,200
1089	明治一朱銀	Tx	上	1,200
1090	同	Ut	上	1,500

1066*	文政一朱銀	Ad	二開換	上	30,000
			2.70g		
1067*	同	Bd	俯点以	上	8,000
			2.68g		
1068*	同	Bd	2.70g 俯点従点	上	8,000
1069	嘉永一朱銀	Ae	上	1,500	
1070	同	Ca	上	1,500	
1071	同	Ed	上	1,200	
1072	同	Ee	上	1,200	
1073	同	Fb	上	1,200	
1074	同	Hd	上	1,200	
1075	同	Ia	上	1,200	
1076	同	Ib	上	1,200	
1077	同	Ic	上	1,200	
1078	同	Ab	上	1,200	
1079	安政一朱銀	Nk	上	1,200	
1080	同	Om	上	1,500	
1081	同	Jl	上	1,200	

1052*	新南鐐二朱銀	上	3,000			
1053*	同	上	3,000			
1054*	文政一朱銀	Fa	上	2,000		
1055*	同	Fa	上	2,000		
1056*	嘉永一朱銀	Ga	三跳	上	1,000	
1057*	安政一分銀	Aa	入分玉一	表小ス穴有	美	1,000
1058*	同	Bc	細字	美	3,000	
1059*	同	Cc	細字	上~美	5,000	
1060*	同	Cg	細字	美~極	3,000	
1061	同	Cg	細字向点	上~美	3,000	
1062*	同	Ca	細字斜横点	上~美	5,000	
1063*	同	Cc	細字斜横点	上~美	5,000	
1064*	同	Ff	細字	美	3,500	
1065	同	Fa	上	2,000		

【穴銭・藩札他】

2001*	和同開珎	日本貨幣商協同組合鑑定書付	内郭に傷有	上	260,000
2002*	長年大宝	小字	日本貨幣商協同組合鑑定書付	上	200,000
2003*	乾元大宝	少欠有	並	200,000	



出品番号の肩に*印のあるものは写真、拓本掲載品です（太字はカラー頁）。

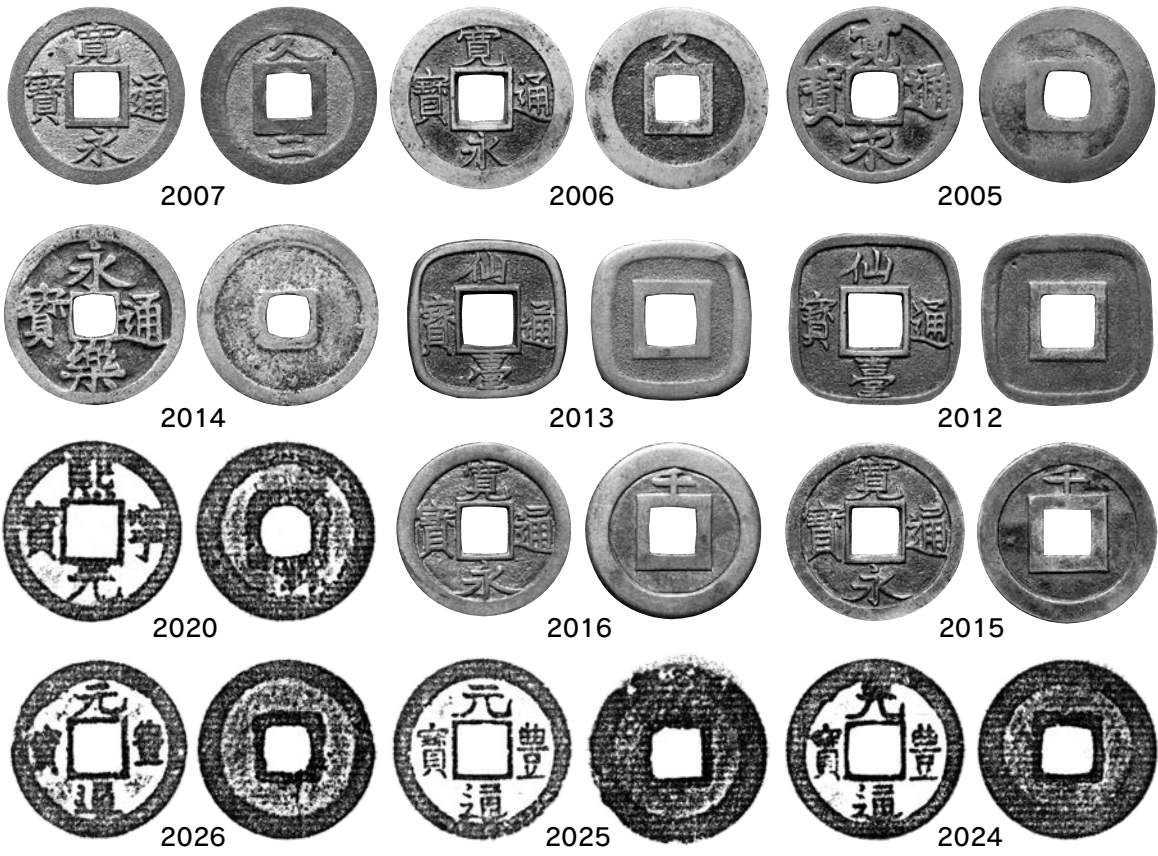
2022 同 元豊通宝 長冠宝断画
 佳 1,000
 2023 同 紹聖元宝 佳 1,000
 2024* 長崎元豊 適勁大字 佳 1,500
 2025* 同 適勁大字石臑 佳 3,000
 2026* 同 小字直元降宝（譜外）
 並～佳 5,000
 2027 同 縮字 佳 2,000
 2028 同 縮字左元（譜外）
 佳 2,000
 2029 不知銭 珍宝異元
 佳～上 1,000
 2030 同 珍宝俯元
 針穴1 佳～上 1,000
 2031 古寛永 長門正字様肥字
 佳～上 1,000
 2032 同 長門太細様 佳～上 1,000
 2033 同 称坂本不跳永有爪彘
 上 1,000
 2034 新寛永 深字背文本体 [018]
 上 1,500

2012* 仙台通宝 大様 母銭
 日本貨幣商協同組合鑑定書付
 美 80,000
 2013* 同 小様 母銭
 日本貨幣商協同組合鑑定書付
 美 50,000
 2014* 永楽銀銭 铸造 約3.0g
 針穴1 上 40,000
 2015* 新寛永 万延大字背千 母銭
 [381] 上 20,000
 2016* 同 万延潤縁背千 母銭
 [387] 上 30,000
 2017 長崎貿易銭 天聖元宝
 佳～上 1,000
 2018 同 嘉祐通宝 佳 1,000
 2019 同 治平元宝 佳 2,000
 2020* 同 熙寧元宝 楷書
 背少鑄 佳 3,000
 2021 同 元豊通宝 長冠宝
 佳 1,000

2004* 古寛永 二水永 背広三
 美 68,000
 2005* 同 二水永 背広三刮去
 佳～上 82,000
 2006* 新寛永 背久狭永 母銭
 『昭和泉譜』原品 [544]
 美 28,000
 2007* 同 背久二爪寛 母銭 [552]
 針穴有 美 6,500
 2008 同 深字背文太一文 [020]
 針穴5 佳 2,000
 2009 同 退点文 [045]
 劣～並 1,000
 2010 古寛永 長門異永
 鑄有 並～佳 1,000
 2011 絵銭 大黒恵美須（新）
 並 2,000



2004



出品番号の肩に*印のあるものは写真、拓本掲載品です(太字はカラー一頁)。

2514 同 金壹朱 上 2,000	2502 上野間村 酒三合 代銀三匁 美 1,000	2490 仙台藩 金一朱 安政無改定印 美 6,000
2515* 矢立 黄銅製 透かし彫り 約18cm 佳 5,000	2503 但馬出石藩 銀壹匁 享保通宝 佳 1,000	2491 小田原藩 作州飛地札 銀壹匁 宝暦5年 佳~上 1,500
2516 同 赤銅製 約21cm 佳 2,500	2504 但州伊福駅人馬継立賃銭小切手 錢五百文 上 2,000	2492 仙台藩 天明飢饉札 十五匁 美 2,000
2517 同 銅製 約21.5cm 佳 2,000	2505 河州狭山 銀壹匁 河州引替役所 佳 1,000	2493 備中帯江 銀壹匁 上 1,000
2518 同 銅製 約18.5cm 佳 1,500	2506 加西郡中野村米切手 錢壹匁 文久3年 美 1,500	2494 備中足守 壹文目 享保15年 佳 1,000
2519 穴銭7枚組(小判型福銭含む) 佳 2,000	2507 豊後岡藩 銀五匁 明和8年 佳 1,000	2495 備中岡田 銀壹匁 安政3年 丙辰改印 佳~上 1,800
【外国貨幣】		
3001* エジプト 50P 銀 AH1375 (1956) KM386 未 12,000	2508 秋田藩諸上納役所 五百文 戊辰 佳~上 1,000	2497 堺今井役所 銀壹匁 文政10年 美 2,000
3002 同 1P 銀 1974 KM443 未 4,000	2509 同 錢五百文 戊辰 通し穴 美 1,500	2498 河州狭山 銀壹匁 天保6年 佳~上 1,500
3003 同 1P 銀 1981 KM524 未 3,000	2510 長崎県札 錢百文 並~佳 3,500	2499 泉州旗本長澤 銀三分 河内組 上 1,000
3004* マルタ 2P 銀 1981 KM52 PF 未 6,000	2511 京通商司為替会社 錢五十文 上 3,000	2500 同 銀一分 享保15年 上 1,000
3005* ニューゼaland 1/2C 銀 1940 KM14 ジョージ6世 準未 5,000	2512 太政官札 金壹両 小穴1 上 5,000	2501 備中大内会所 銀壹匁 享保17年 佳 1,000
3006 シンガポール 10D 銀 1975 KM11 未 3,000	2513 同 金壹分 上 3,000	
3007* ペルー 5000S 銀 1979 KM276 帆船 未 10,000		



2515 (縮小)



3004



3001



3007



3005



出品番号の肩に*印のあるものは写真、拓本掲載品です(太字はカラー頁)。

3019* 朝鮮 半円銀 光武9年 日本貨幣商協同組合鑑定書付 磨き有 上 20,000	3014* ドミニカ 1P銀 1952 KM22 少曇り 未 12,000	3008 米国 50C銀 1893 KM117 コロンビア博 上 3,000
3020* 同 一両銀 開国502年 (下見して下さい 返品不可) 佳 10,000	3015 同 1P銀 1963 KM30 未 5,000	3009 カナダ 1C銅 1918 KM21 ジョージ5世 美 1,000
3021 同 20銭銀 光武10年 トーン 佳~上 6,000	3016* ドイツ・ワイマール 3M銀 1930A KM67 ツェッペリン 美~極美 12,000	3010 中国 広東省 20C銀 民国8年 Y423 美 1,500
3022 同 10銭銀 隆熙4年 上 3,000	3017* 同 5M銀 1930F KM68 ツェッペリン 極美+ 28,000	3011* 仏印 20C銀 1937 KMY17.2 極美 2,000
3023 同 5銭銀 光武11年 佳~上 1,000	3018 フィリピン 1944年銘銀貨 3枚組 (10C KM181、20C KM182、50C KM183) 未 5,000	3012 ボリビア 8S銀 1861 KM138.6 佳 6,000
3024* ブラジル 960R銀 1810B KM307.1 トーン 上~美 15,000		3013* イスラエル 10L銀 1972 KM62 曇り PF未 6,000



3013



3011



3016



3014



3019



3017



3024



3020

