

月刊収集 誌上入札

出品の一例

応札締切日 **3月3日(火)必着** FAX・Webは同日16時まで 詳しくは本誌誌上入札をご覧ください



1



213



238



4



222



223



224



225



226



227



228



239 (一例)



229

月刊収集 誌上入札

出品の一例

応札締切日 **3月3日(火)必着** FAX・Webは同日16時まで 詳しくは本誌誌上入札をご覧ください



1001



1004



1008

1009

1011



1002



1012

1013



1021



1015

1018



1003



1014

月刊収集 誌上入札

出品の一例

応札締切日 **3月3日(火)必着** FAX・Webは同日16時まで 詳しくは本誌誌上入札をご覧ください



3004



3108



3121



3122



3143



3123



3185



3198



3186



2001



2002



2019



2041



2042



2043



2058



2357



2321



出品番号の肩に*印のあるものは写真、拓本掲載品です(太字はカラー一頁)。

- 7 円銀 明治13年
軽荘印1 佳 10,000
- 8 同 明治15年
トーン 佳~上 11,000
- 9 同 明治15年
磨き有 佳 8,000
- 10 同 明治18年
一部トーン 上~美 11,000

- 4* 守札門2千円
記号違いエラー JZ-LZ
裏右上微小汚れ 未268,000
- 5* 旧円銀 明治3年 正貝円
NGC AU DETAILS BENT
トーン ゆがみ有 佳~上 25,000
- 6* 同 明治3年
日本貨幣商協同組合鑑定書付
縁当り 上~美 25,000

出品リスト

【日本の現行・近代銭】

- 1* 新20円金貨 大正7年
美 360,000
- 2* 円銀 明治16年 上 15,000
- 3* 同 明治18年
少スレ 美 18,000



2

1



4



3



6



5

コイン・切手 販売・買入

大丸 東京店 10階
趣味の切手・コイン売場
〒100-6701 千代田区丸の内1-9-1
TEL 03 (3212) 8011 (代)
営業時間 10時~20時
木・金曜日(祝日を除く)は21時まで

京都店

〒600-8073 京都市下京区柳馬場綾小路下ル
エシャロン四条柳馬場1101
TEL 075 (351) 7221
営業時間 10時~18時
月・火曜定休

(有)エスケースタンプ

〒170-0002 豊島区巢鴨2-9-1-102
TEL03 (3917) 0011 木曜定休 営業時間10時~19時

出品番号の肩に*印のあるものは写真、拓本掲載品です(太字はカラー頁)。

42 稲1銭 明治31年 極美+ 1,800	26* 現行5円 昭和39年 約120度 傾打エラー 極美 10,000	11* 旭日竜50銭 明治3年 短陽光 短銭 約30度傾打 佳~上 4,000
43* 同 明治32年 未 5,500	27 稲100円(S40)、菊50円(S40)、 現行10円、現行5円、現行1円 (S46)、現行10円(S56) 計6枚 極美~未 1,500	12* 同 明治3年 密葉脈 連点有 約330度傾打 佳~上 5,000
44 2銭 明治10年 波鱗 美~極美 1,000	28 1厘 明治8年前期 極美 2,000	13 千円銀貨 東京五輪 昭和39年 NGC(MS63) 準未~未 5,000
45 同 明治13年 極美 1,500	29 半銭銅 明治6年 美+~極美 2,500	14 同上 NGC(MS64) 未 6,000
46 同 明治15年 極美+ 2,000	30 同 明治17年 極美 2,000	15 同上 準未~未 3,000
47 竜5銭 明治8年 極美 1,400	31 同 明治18年 一部トーン 準未 2,000	16 同上 準未~未 3,000
48* 旭日竜10銭 明治3年 未 12,000	32 同 明治19年 極美 1,500	17 同上 準未~未 3,000
49 竜10銭 明治8年 未 4,000	33 竜1銭 明治20年極美+ 3,500	18 同上 準未~未 3,000
50 同 明治20年 面微傷 未 3,800	34 旭日大字5銭 明治4年後期 上~美 4,500	19 小型50銭 大正14年 PCGS(MS64+) 未 3,000
51 旭日竜20銭 明治3年 極美+ 4,500	35 旭日竜10銭 明治3年 美+ 2,500	20 同 昭和3年 ACCA(MS64) 微スポット 未 3,000
52 同 明治4年 極美 2,400	36 同 明治3年 明瞭鱗 美 7,500	21 同 昭和4年 PCGS(MS64+) 未 3,000
53 旭日50銭 明治43年 準未~未 3,400	37* 半銭銅 明治15年 未 6,800	22 現行100円銀行ロール 銀行共通 平成18年 1本(下見して下さい 返品不可) 未 6,000
54 カラス1銭 昭和14年 ル四 未 1,000	38 同 明治18年 準未~未 2,800	23 同 銀行ロール 銀行共通 平成31年 1本(下見して下さい 返品不可) 未 5,500
55 同 昭和14年 ル四 未 1,000	39 竜1銭 明治17年 極美+ 1,800	24 同 銀行ロール 神奈川銀行 平成31年 1本(下見して下さい 返品不可) 未 5,500
56 2銭 明治10年波鱗 ヒゲ長竜 少洗い 極美+ 3,000	40 同 明治20年 準未+~未 4,500	25 現行10円銀行ロール 東海銀行 昭和45年 1本(下見して下さい 返品不可) (紙)未 4,000
57 同 明治10年波鱗 ヒゲ長竜 少洗い 極美+ 3,000	41 同 明治21年 微曇り 未 5,800	
58* 旭日竜5銭 明治3年 美+ 10,000		
59 同 明治3年 上 7,000		



12



11



37



26



58



48



43



出品番号の肩に*印のあるものは写真、拓本掲載品です(太字はカラー一頁)。

1018*	元文一分金	美	48,000
1019*	万延二朱金	光次面額縁様	上 5,500
1020*	新南鐮二朱銀	美	6,500
1021*	享保両面大黒豆板銀	6.25g 美	75,000
1022*	天保丁銀	177.0g 美	38,000
1023*	同	150.2g 上	20,000
1024*	文政丁銀	161.3g 上	25,000
1025*	安政二分金	玉落分 美	20,000
1026*	明治二分金	上~美	6,000
1027*	同	3.10g 美	6,000
1028*	天保二朱金	美	2,500
1029*	万延二朱金	美	3,000
1030	天保一分銀	Zq 上	2,000
1031	同	Po 上	2,000
1032	同	Po 上	2,000
1033	同	Ts 上	2,000

1009*	元禄一分金	日本貨幣商協同	
		組合鑑定書付	上 178,000
1010*	天保一分金	桐面額縁様	上 33,000
1011*	万延一分金	ハネ分 美	118,000
1012*	但馬南鐮銀	小字 日本貨幣	
		商協同組合鑑定書付	上 240,000
1013*	同	中字 2.65g 美	198,000
1014*	秋田九匁二分銀判	日本貨幣	
		商協同組合鑑定書付	美 100,000
1015*	慶長一分金	前期 片本	
		日本貨幣商協同組合鑑定書付	佳 300,000
1016	天保二朱金	11枚組	佳~上 70,000
1017	万延二朱金	11枚組	
		(0.75g未滿4枚含む)	佳~上 50,000

【日本の古金銀】

1001*	元文小判	背:忠吉	
		日本貨幣商協同組合鑑定書付	上 315,000
1002*	文政小判(七福)	背:馬神	美 390,000
1003*	天保小判	背:川当	
		日本貨幣商協同組合鑑定書付	美 220,000
1004*	安政小判	背:谷当	
		日本貨幣商協同組合鑑定書付	
		洗い	上 900,000
1005*	安政二分金	桐面額縁様	美 25,000
1006	明治二分金	桐面額縁様	
		光次面墨書有	上 14,000
1007*	同	逆打 額縁様	上 65,000
1008*	万延二分金	明治型	美 65,000



1020



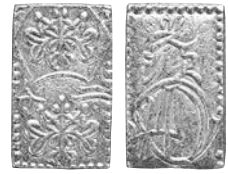
1019



1010



1007



1005



1024



1023



1022



1025



1026



1027



1029



1028

月刊収集3月号誌上入札

出品番号の肩に*印のあるものは写真、拓本掲載品です(太字はカラー頁)。

1067	安政一分銀	Fe	上	1,800
1068	嘉永一朱銀	Ab	ハネ座	上 1,200
1069	同	Fb	ハネ座	上 1,200
1070	同	Ia	ハネ銀	美 1,200
1071	同	Ib	ハネ座	上 1,200
1072	安政一朱銀	Ml	上	1,000
1073	明治一朱銀	Ss	上	1,800
1074	同	Tx	上	1,800
1075	嘉永一朱銀	Ic	ハネ是	佳 1,200

1054*	同	10.7g	大黒右1/3	常是1部文字2	上	2,000
1055	同	11.1g	是字大黒1部	文字2	上	2,000
1056	同	12.2g	文字3	上	2,000	
1057	天保豆板銀	10.7g	常是1/2	上	2,000	
1058	同	11.5g	是字	上	2,000	
1059*	同	14.6g	片面大黒	上	2,500	
1060*	同	14.7g	大黒中央部入り	廻り保	上	2,500
1061*	同	15.4g	片面大黒上部保字1	佳	2,500	
1062	天保一分銀	Pp	トーン	上	1,800	
1063	同	Pq	一部トーン	上	1,800	
1064	同	Pt	トーン	上	1,800	
1065	同	Rt	上	1,800		
1066	同	To	上	1,800		

1034	嘉永一朱銀	Ia	ハネ銀	上	1,100
1035	安政一朱銀	Lm	上	1,000	
1036*	古南鑛二朱銀	明和型	26.2 × 14.2mm	佳	3,000
1037*	同	寛政型	24.4 × 14.6mm	上	3,000
1038*	同	安永型	26.0 × 15.2mm	佳	3,000
1039*	新南鑛二朱銀	美	2,000		
1040*	同	美	2,000		
1041*	同	両替印有	佳	2,000	
1042*	文政一朱銀	Fd	美	1,000	
1043*	同	Dc	上~美	1,000	
1044*	嘉永一朱銀	Ga	三ツハネ	上	1,000
1045*	同	Ga	三ツハネ	上	1,000
1046	安政一分銀	Bf	上	1,000	
1047	同	Fb	上	1,000	
1048	同	Fa	上~美	1,000	
1049	同	Fc	上	1,000	
1050	同	Fg	上~美	1,000	
1051	同	3枚組	Ec・Eg・Fe	佳~上	2,000
1052*	元文豆板銀	8.9g	常是廻り文	上	2,000
1053*	同	9.8g	宝廻り文	上	2,000

【穴銭・藩札他】

2001*	と同開圻	日本貨幣商協同組合鑑定書付	佳 268,000
2002*	長崎貿易銭	嘉祐通宝 真書	母銭 背郭に小打ち傷有
2003	同	祥符元宝	佳~上 1,000
2004	同	天聖元宝	佳 1,000



1039

1038

1037

1036



1044

1043

1042

1041

1040



1061

1060

1059

1054

1053

1052

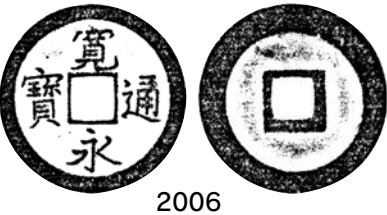
1045

出品番号の肩に*印のあるものは写真、拓本掲載品です(太字はカラー一頁)。

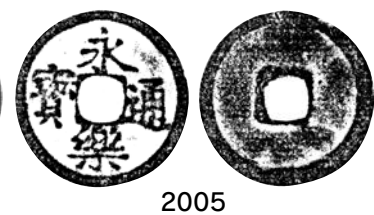
2018* 同 方世 針穴1 佳 3,500
 2019* 世高通宝 三十世高 佳 15,000
 2020* 同 無爪高 佳 3,000
 2021* 同 無爪高 佳 3,000
 2022* 同 正様 佳 2,000
 2023 古寛永 長門奇永尖足寛
 上 1,500
 2024* 同 水戸長永手広郭 佳 3,000

2013 和鑄鐙 永楽通宝 写し
 小様 約 22.4mm
 少青錆 佳 1,000
 2014 同 踊手広穿 含磁性 伝世
 並~佳 1,000
 2015 同 元通中字 弱磁性 伝世
 佳 1,000
 2016* 大世通宝 大字 佳 3,500
 2017* 同 大字 佳 3,500

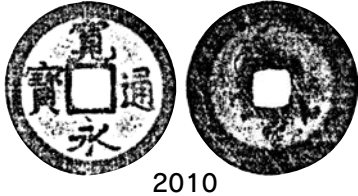
2005* 和鑄鐙 永楽通宝 ノム楽
 上 2,500
 2006* 新寛永 島屋無背 [049]
 上 6,000
 2007* 絵銭 太貨六銖 上 4,000
 2008 新寛永 当四 明和離用通
 28.26mm [591] 佳~上 2,500
 2009* 同 当四 文政正字
 背波鑄不足 未使用タイプ
 28.04mm [599] 佳 5,000
 2010* 同 加護山 細字嵌郭
 23.17mm [764] 上 3,000
 2011* 同 当四 踏潰正永 27.7mm
 [会 684] 佳~上 6,500
 2012* 同 当四 江刺俯永写
 27.94mm [790] 佳~上 3,500



2006



2005



2010



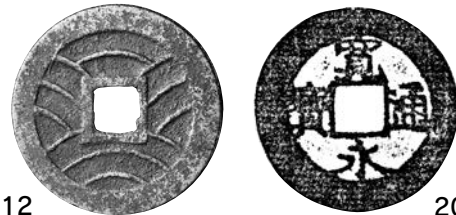
2009



2007



2012



2011



2018



2017



2016



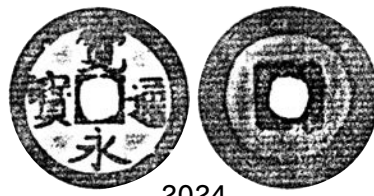
2021



2020



2019



2024



2022

出品番号の肩に*印のあるものは写真、拓本掲載品です(太字はカラー一頁)。

3003* 中国 1989年ケース入り3点
セット(10元金 Y248 18g
.916、10元銀×2 KM249 &
250 27.1g .925)
PF未 205,000

3002* 同 1989年ケース入り3点
セット(5D金 KM224 8.39g、
1D銀 KM225 27.3g、50C
黄 KM226) PF未 200,000

【外国貨幣】

3001* 米国 1987年ケース入り2点
セット(5D金 KM220 8.3g、
1D銀 KM221 27.3g)
PF未 200,000



3001



3002



3003

月刊収集3月号誌上入札

出品番号の肩に*印のあるものは写真、拓本掲載品です（太字はカラー頁）。

- | | | |
|---|--|---|
| <p>3019 同 1D銀 1996P KM272A
アトランタ五輪PF未 5,000</p> <p>3020 ドイツ 25P白 1910A
KM18 美 1,000</p> <p>3021 南アフリカ 1S銀 1936
KM17.3 上 1,000</p> <p>3022 ウルグアイ 50P銀 1971SO
KM58a PF未 2,500</p> <p>3023 エジプト 5M白 1917H
KM315 上 1,000</p> <p>3024 同 2M白 1916H KM314
上~美 1,000</p> <p>3025 同 1/2M銅 1917 KM312
美 1,000</p> <p>3026 英領西アフリカ 1/10Pアルミ
1907 KM 1微鏽上~美 1,000</p> <p>3027* 同 1/10P白 1908 KM 3
未 1,800</p> <p>3028 フィンランド 5P銅 1917
KM17 美 1,000</p> <p>3029 スウェーデン 5ø銅 1907
KM770 上~美 1,000</p> <p>3030* イエメン 1M銀 AH1344
(1923) KM 7 未 7,000</p> | <p>3012 同 5P白 1999 ダイアナ
NGC (MS64PL)PL未 5,000</p> <p>3013* 同 5P銀 1999 ダイアナ
NGC (PF69ULTRACAMEO)
ケース付 PF未 30,000</p> <p>3014 同 1C銀 1890 ジュビリー
KM765 NGC (UNC DETAILS
CLEANED) 極美 10,000</p> <p>3015 同 1/2C銀 1910 エドワー
ド7世 KM802
NGC (AU DETAILS CLEANED)
洗い 極美 5,000</p> <p>3016* スイス 現代射撃祭
50F銀 2025
NGC (PF68ULTRACAMEO)
付属資料有 PF未 15,000</p> <p>3017 米国 1D銀 1878 KM110
モルガン NGC (AU58)
極美~準未 7,000</p> <p>3018 同 1D銀 1994S KM247
W杯 PF準未~未 5,000</p> | <p>3004* 朝鮮 5両銀 開国501年
日本貨幣商協同組合鑑定書付
上 200,000</p> <p>3005* 同 1両銀 光武2年
少傷有 佳 9,000</p> <p>3006 同 20銭銀 隆熙4年 小型
並~佳 3,000</p> <p>3007 同 10銭銀 隆熙2年
並 2,000</p> <p>3008 同 10銭銀 隆熙4年
並 2,000</p> <p>3009 同 5銭白 光武9年
佳 1,000</p> <p>3010 同 半銭銅貨 光武10年
大型 上 1,000</p> <p>3011 英国 5P銀 1999
ダイアナ KM997a NGC PF
DETAILS REV CLEANED
ケース付 洗い PF未 9,000</p> |
|---|--|---|



3005



3016



3012



3013



3030



3027