

月刊収集 誌上入札

出品の一例

応札締切日 **2月3日(火)必着** FAX・Webは同日16時まで 詳しくは本誌誌上入札をご覧ください



1001



1004



1008



1009



1010



1018



1002



1005



1012



1030



1031



1003



1006



1007



月刊収集 誌上入札

出品の一例

応札締切日 **2月3日(火)**必着 FAX・Webは同日16時まで 詳しくは本誌誌上入札をご覧ください



2



227



228



3001



8



229



3070



3192



3202



3179



2001



2004



2005



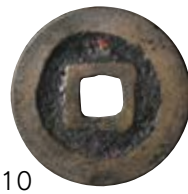
2006



2008



2010



2011



2015



2104



2107



2135

出品番号の肩に*印のあるものは写真、拓本掲載品です(太字はカラー頁)。

- 14 同 明治21年
少トーン 美 10,000
- 15 旭日竜50銭 明治3年 短陽光
短銭 佳~上 3,000
- 16 同 明治3年 密葉脈 連点有
佳~上 4,000
- 17* 同 明治4年 小型大竜
日本貨幣商協同組合鑑定書付
上 40,000
- 18 旭日竜20銭 明治3年、4年
計10枚組 [欠銭2枚含む]
(下見して下さい 返品不可)
佳~上 15,000

- 8* 旧2円金貨 明治3年
NGC UNC DETAILS CLEANED
日本貨幣商協同組合鑑定書付
準未 130,000
- 9* 旧1円金貨 明治4年後期
NGC(MS61)傷有 極美 40,000
- 10* 旧円銀 明治3年 有輪
日本貨幣商協同組合鑑定書付
上 30,000
- 11 円銀 明治13年 佳~上 15,000
- 12 同 明治15年 上 12,000
- 13 同 明治17年 上~美 14,000

出品リスト

【日本の現行・近代銭】

- 1* 天皇在位60年10万円金貨
昭和61年 未 468,000
- 2* 円銀 明治7年後期浅彫
(下見して下さい 返品不可)
準未~未 230,000
- 3 旭日50銭 大正6年
微スレ 未 2,300
- 4 旭日大字5銭 明治4年後期
準未 14,000
- 5 竜5銭 明治8年 未 6,000
- 6 天皇在位60年1万円銀貨
昭和61年 未 14,000
- 7 東京五輪千円銀貨 昭和39年
準未~未 3,000



9

8



2



1



17



10



コイン・切手 販売・買入

大丸 東京店 10階
趣味の切手・コイン売場
〒100-6701 千代田区丸の内1-9-1
TEL 03 (3212) 8011 (代)
営業時間 10時~20時
木・金曜日(祝日を除く)は21時まで

京都店

〒600-8073 京都市下京区柳馬場綾小路下ル
エシャロン四条柳馬場1101
TEL 075 (351) 7221
営業時間 10時~18時
月・火曜定休

(有)エスケースタンプ

〒170-0002 豊島区巢鴨2-9-1-102
TEL03 (3917) 0011 木曜定休 営業時間10時~19時

出品番号の肩に*印のあるものは写真、拓本掲載品です(太字はカラー頁)。

49 竜20銭 明治18年 美 1,000	33 同 明治38年 PCGS(MS64) 未 6,000	19 稲100円 昭和41年 NGC(MS62) 準未~未 1,000
50 同 明治30年 美 1,000		20 明治通宝1円 並 8,000
51 同 明治31年 上~美 1,000	34* 竜20銭 明治24年 面微スレ 未 17,000	21 タテ書き20円 佳~上 5,000
52 同 明治32年 上 1,000	35 円銀 明治25年後期 左丸銀 上 8,000	22 藤原200円 上~美 8,000
53 同 明治40年 洗い 美 1,000	36 同 明治28年 左丸銀 佳~上 8,000	23* 円銀 明治19年 極美 20,000
54 竜10銭 明治37年 洗い 極美 1,000	37 同 明治29年 右丸銀 佳 8,000	24* 同 明治28年 NGC(MS62) 準未 20,000
55 旭日10銭 大正3、4年 2枚組 上~美 1,000	38 同 明治45年 上 8,500	25 同 明治39年 面ヘアライン 極美 10,000
56 竜20銭 明治9年後期 極美 3,500	39 同 大正3年 上 8,500	26* 同 明治41年 上~美 20,000
57* 竜1銭 明治9年 PCGS(MS63RB) 準未 15,000	40 同 明治34年 美 7,500	27 旭日竜20銭 明治4年 未 10,000
58 半銭銅 明治8年 PCGS(MS63BN) 極美+ 12,000	41 同 明治38年 上~美 7,500	28 竜20銭 明治7年 PCGS(MS62) 極美+ 8,000
59 同 明治19年 準未~未 2,800	42 同 明治45年 微腐蝕 美 7,500	29 同 明治7年 縁少当たり 極美+ 4,000
60 同 明治20年 極美+ 2,000	43 同 大正3年 上 5,500	30* 同 明治9年前期 ハネ明 軽曇り 準未+ 20,000
61 竜1銭 明治18年 極美 1,200	44 竜50銭 明治34年 上 2,500	31 同 明治9年後期 PCGS(MS64) ケース曇り有 未 8,000
62 同 明治20年 微スレ 準未~未 3,500	45 聖徳1000円 準未 2,500	32* 同 明治38年 PCGS(MS66) 未~未完 12,000
63 稲1銭 明治32年 極美+ 2,200	46 高橋50円 準未~未 2,500	
64 同 明治33年 極美+ 4,500	47 円銀 明治36年 洗い 極美 10,000	
	48 旭日20銭 明治3年 荒葉 美 1,000	



24



23



57



26



34



32



30



出品番号の肩に*印のあるものは写真、拓本掲載品です(太字はカラー頁)。

1030*	元禄両面大黒豆板銀	4.24g	
	美	68,500	
1031*	天保両面大黒豆板銀	7.0g	
	美	15,000	
1032	天保豆板銀	4.3g	群保
	佳	1,200	
1033	安政手劣位・別座一分銀	Ec	
	7.8g	上	2,500
1034*	元文丁銀	166.2g	並
1035	天保一分銀	Pt	
	トーン	上	1,500
1036	安政一分銀	Ba	上
1037	同	Da	佳~上
1038	同	Db	佳
1039	同	Dc	少汚れ 上
1040	同	Ec	変色 佳~上
1041	同	Gf	上
1042	安政一朱銀	2枚組	
	(Km、Ln)	上	2,000
1043	元文豆板銀	5.6 g	片面大黒
		上	2,000
1044	同	8.9 g	常是一部
		上	1,600
1045	同	11.0 g	宝字 1/4
		文字 2	上
1046	同	11.8 g	是字 1
		佳	1,800

1013*	天保二朱金	額縁 美	4,500
1014	安政二分金	上	10,000
1015*	庄内一分銀	Pt Y印左	
		上	7,000
1016	安政一分銀	Bc	
		上~美	2,000
1017	安政一朱銀	Ln 上	1,000
1018*	安政二分金	片面額縁様	
	5.55g	美	12,000
1019	天保二朱金	両替印 1	
		上	3,500
1020	万延二朱金	佳	3,500
1021	同	佳	3,000
1022*	元文豆板銀	7.4 g	
	片面大黒 90%	上	6,000
1023*	天保豆板銀	19.2 g	
	保字 2.5 個	上	4,000
1024	天保二朱金	上	3,000
1025	万延二朱金	佳~上	3,000
1026	元文豆板銀	12.5 g	
	文字 1	佳	1,000
1027	天保豆板銀	5.3g 群保	
		佳	1,000
1028*	古南鐐二朱銀	明和型	
	23.9 × 14.7mm	10.25g	
		上	12,000
1029*	同 称中間型	24.4 × 14.5mm	
	10.2g	上	10,000

【日本の古金銀】

1001*	元文小判	背：筒村	
	日本貨幣商協同組合鑑定書付	佳~上	315,000
1002*	元文小判(七福)	背：久吉	
	日本貨幣商協同組合鑑定書付	佳~上	358,000
1003*	文政小判	背：仲長	
		上 / 佳	200,000
1004*	天保小判(七福)	背：久長	
	日本貨幣商協同組合鑑定書付	上 / 佳	260,000
1005*	天保小判	背：さ神	
		佳	200,000
1006*	同	背：へい当	日本貨幣商協同組合鑑定書付
		美	198,000
1007*	秋田四匁六分銀判		
	日本貨幣商協同組合鑑定書付	美	60,000
1008*	草文二分金	上~美	38,000
1009*	安政二分金	美	12,000
1010*	同	額縁様	美
		美	25,000
1011*	新南鐐二朱銀	7.45 g	
		美	6,000
1012*	古南鐐二朱銀	ハ点小大型	
	額縁様	28.1 × 15.1mm	10.1g
		美	85,000

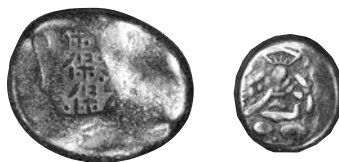


1034



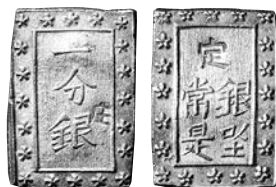
1013

1011



1023

1022



1015



1029

1028

出品番号の肩に * 印のあるものは写真、拓本掲載品です（太字はカラー頁）。

2002* 古寛永 御蔵銭 大永系
母銭 美 12,000
2003* 同 太細 母銭 上 8,000
2004* 同 志津磨大字平永
宝字小陰起有 佳～上 100,000
2005* 同 岡山長嘯子 佳～上 60,000
2006* 同 二水永大字背星
背小鑄乱有 上 / 佳 50,000
2007* 同 高田肥永 佳 20,000
2008* 同 二水永狭三 並～佳 50,000
2009* 同 二水永マ頭通 並 5,000
2010* 同 宝連輪 上 100,000
2011* 同 異寛小永 佳 150,000
2012* 同 建仁寺小字 母銭
上 15,000

1054 天保豆板銀 5.2 g 保字 2
佳 1,300
1055 天保一分銀 Pt 上 1,500
1056 同 Ss ハネ分 上 6,000
1057 同 Sl ハネ分 佳 4,000
1058 同 Zt 上 2,500
1059 同 Zq 表両替印 上 2,500
1060 同 Ts トーン 上 2,100
1061 同 To トーン 佳～上 2,100

【穴銭・藩札他】

2001* 隆平永宝 小字 24.86mm
日本貨幣商協同組合鑑定書付
上 50,000

1047* 同 13.9 g 片面大黒 1/2
文字 2 佳 1,800
1048* 天保豆板銀 7.3 g 是字
保字 上 1,600
1049* 同 10.5 g 大黒 1/2 保字
美 1,800
1050 同 12.3 g 群保
上～美 1,800
1051* 同 13.1 g 大黒 60%
保字 2 上～美 1,800
1052* 同 13.8 g 常是 2/3
保字 2 上～美 1,800
1053* 同 14.9 g 是字 保字 2
上～美 1,800



1053



1052



1051



1049



1048



1047



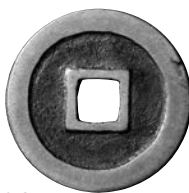
2003



2002



2001



2006



2005



2004



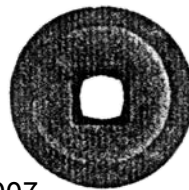
2009



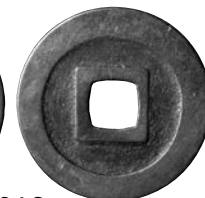
2008



2007



2012



2011



2010



出品番号の肩に*印のあるものは写真、拓本掲載品です(太字はカラー頁)。

2032 同 称仙台正永長尾永	
佳～上	1,500
2033 同 称高田笹手永手方冠寛	
佳～上	1,500
2034* 新寛永 四ッ宝勁永広寛	
母銭 [085]	上 12,000
2035 同 佐渡含二水永 [116]	
佳	1,000
2036 同 佐渡元文鉄銭座背佐	
[127]	佳 1,000
2037 同 不旧手陰目寛背中潤縁	
[189]	佳～上 1,000
2038 同 重揮通背仙 [201]	
上	1,500
2039 同 コ頭通背仙 [205]	
上	1,500

2022* 世高通宝 正様無爪高	
佳	2,000
2023* 同 正様爪高	並 1,500
2024* 同 正様爪高潤縁	佳 2,000
2025 古寛永 称芝二草点手大字	
狭永	上 2,000
2026* 同 称芝細字潤縁	上 3,000
2027 同 称芝細字狭永	上 1,000
2028 同 称仙台大永	上 1,500
2029* 同 称仙台跛宝昂通細字	
面星様	佳～上 1,000
2030 同 称仙台潤字高頭通划輪	
佳～上	1,000
2031 同 称仙台正字手破目宝	
佳～上	1,000

2013* 同 長門奇永 手本銭	
上～美	9,000
2014* 和鑄島銭 太平通宝 上	5,000
2015* 古寛永 二水永正三刮去	
佳～上	130,000
2016* 新寛永 背久二 爪寛 母銭	
24.6mm [552]	美 12,000
2017* 同 当四 逆ト 鉄銭 [704]	
上～美	10,000
2018* 同 当四 逆ト刮去 鉄銭	
[706]	上～美 5,000
2019* 大世通宝 大字	
背鑄筋 並	2,000
2020* 同 方世	佳 5,000
2021* 同 仰大	佳 5,000



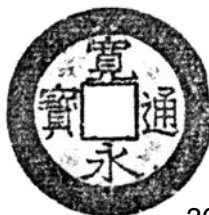
2015



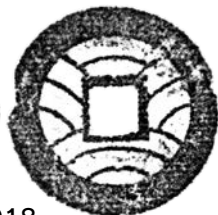
2014



2013



2018



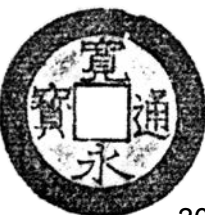
2017



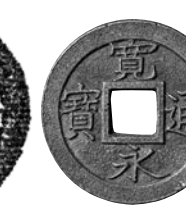
2016



2021



2020



2019



2024



2023



2022



2034



2029



2026

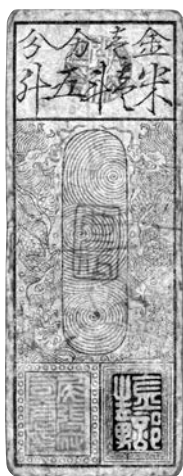
出品番号の肩に*印のあるものは写真、拓本掲載品です（太字はカラー頁）。

【外国貨幣】

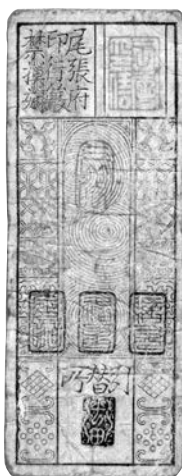
- 3001* イラン 5P 金 MS2536
KM1202 未 870,000
- 3002* クック島 5D 銀 (31.1g)、
100D 金 (15.5g) 2点組
特製ケース付 PF 未 384,000
- 3003 ブラジル 100R 白 1886
KM483 美+ 3,000
- 3004 同 400R 銀 1900 KM499
軽トーン 美+ 4,500
- 3005* ペルー 50C 銀 1858 KM178
女神立像 極美 12,000
- 3006 オーストリア 1F 銀 1882
KM2221 美 5,000
- 3007* ブラジル 960R 銀 1816
KM307 タイプ 上~美 15,000

- 2559 和州芝村 4枚組
並~佳 2,000
- 2560 徳島藩魚屋寺沢 3枚組
(銀壹匁、銀三分、錢壹貫文)
上 (錢壹貫文は並) 3,000
- 2561 秋田調銭切手 上 1,000
- 2562 秋田藩 錢百文 慶応3年
上 1,500
- 2563 大阪為替会社 錢二百文
佳 3,800
- 2564 開拓使兌換証券 金二十錢
佳 8,000
- 2565* オブジェ 吾唯足知 木彫
約12.8cm 上 1,500
- 2566 銅メダル 造幣局創業100周年
記念 2枚組 未 2,000

- 2551 常平通宝 一文 背文違い
60枚組 (返品不可)
佳~上 8,000
- 2552 同 当五 典一~典十五揃い
(15枚組) 佳~上 4,000
- 2553 安南景興錢 150枚組
(鑄品主体) 返品不可
並~上 4,500
- 2554 広島藩 明和五匁札 5枚組
並~佳 2,000
- 2555 対馬厳原藩 銀二匁預
田代飛地札 5枚組 上 2,000
- 2556 同 銀一分五厘預 田代飛地札
20枚組 上 4,000
- 2557* 金沢藩 宝暦札 銀二匁
佳 50,000
- 2558* 名古屋藩 米金札一分
農印辰印 並~佳 20,000



2558



2557



2565 (縮小)

出品番号の肩に * 印のあるものは写真、拓本掲載品です (太字はカラー頁)。

3015 同 1D 銀 1983S KM209
ロス五輪少曇り PF 未 5,000
3016 同 1D 銀 1984S KM210
ロス五輪少曇り PF 未 5,000
3017 同 1D 銀 1986S KM214
女神 少曇り PF 未 5,000
3018 同 1D 銀 1986S KM214
女神 少曇り PF 未 5,000
3019 同 1D 銀 1987S KM220
少曇り PF 未 5,000
3020 同 1D 銀 1990S KM227
少曇り PF 未 5,000
3021 同 1D 銀 1991S KM232
少曇り PF 未 5,000
3022 同 1D 銀 1992S KM234
アトランタ少曇り PF 未 5,000
3023 同 1D 銀 1993S KM241
少曇り PF 未 5,000

3012 メキシコ 1P 銀 1898Mo
KM409.2
少汚れ 極美～準未 6,000
3013 米国 1D 銀 1935 KM150
ピース 極美 4,000
3014 同 1D 銀 1924 KM150
ピース 極美 4,000

3008 同 960R 銀 1817R KM307.3
背打ち傷有 佳 11,000
3009* 同 960R 銀 1820R
KM326.1 美～極美 16,000
3010* 同 960R 銀 1821R
KM326.1 上～美 14,000
3011 同 960R 銀 1824R
KM326.1 上 12,000



3001



3002



3007



3005



3010



3009

出品番号の肩に*印のあるものは写真、拓本掲載品です(太字はカラー頁)。

3049 同 1/4R 銀 1862 KM470 準未～未 4,000	3036 同 10 銭銀 隆熙 4 年 KM1139 佳 3,000	3024 同 1D 銀 1995P KM259 アトランタ少曇り PF 未 5,000
3050 同上 1862 KM470 準未～未 4,000	3037 同 5 銭白 光武 9 年 KM1126 佳 1,000	3025 同 1D 銀 1995P KM260 アトランタ少曇り PF 未 5,000
3051 同上 1883 KM490 準未 4,000	3038 同 5 銭白 光武 11 年 KM1126 佳 1,000	3026 同 1D 銀 1995P KM264 アトランタ少曇り PF 未 5,000
3052 同上 1896 KM490 極美 4,000	3039 同 1 銭銅 光武 9 年 KM1125 佳～上 1,000	3027 同 1D 銀 1996P KM269 アトランタ少曇り PF 未 5,000
3053 同 1/2R 銀 1862 KM472 準未～未 5,000	3040 同 1 銭銅 光武 10 年 KM1125 上 1,000	3028 同 1D 銀 1996P KM272 アトランタ少曇り PF 未 5,000
3054* 同 1R 銀 1878 KM492 未 10,000	3041 同 5 分銅 光武 6 年 KM1116 上～美 2,000	3029 同 1D 銀 1997P KM281 少曇り PF 未 5,000
3055* 同上 1900 KM492 準未～未 10,000	3042 同 1 分銅 開国 504 年 KM1105 佳 2,000	3030 同 1D 銀 1997S KM279 少曇り PF 未 5,000
3056 同 2A 銀 1908 KM505 極美+ 1,000	3043* 英領インド 1/4R 銀 1840 KM453 準未 8,000	3031* 朝鮮 半円銀 光武 9 年 KM1129 日本貨幣商協同組合 鑑定書付 佳 18,000
3057 同上 1908 KM505 準未 1,000	3044* 同上 1840 KM453 準未～未 8,000	3032* 同 一両銀 開国 502 年 KM1113 佳 10,000
3058 同 1/4R 銀 1907 KM506 準未～未 2,000	3045* 同 2A 銀 1862 KM469 未 3,500	3033 同 20 銭銀 光武 10 年 KM1128 佳 6,000
3059 同上 1907 KM506 準未～未 2,000	3046 同上 1862 KM469 準未～未 3,500	3034 同 20 銭銀 光武 11 年 KM1134 佳～上 4,000
3060 同 1/2R 銀 1907 KM507 準未 5,000	3047 同上 1898 KM488 少トーン 未 3,000	3035 同 20 銭銀 隆熙 3 年 KM1140 上 4,000
3061* 同 1R 銀 1904 KM508 準未 6,000	3048 同上 1901 KM488 準未～未 3,000	

