

月刊収集 誌上入札

出品の一例

応札締切日 **5月2日(金)必着** FAX・Webは同日16時まで 詳しくは本誌誌上入札をご覧ください



1017



1018



1016



1010



1011



1001



1004



1014



1015



1002



1005



1019



1003



1006



1044



1059

月刊収集 誌上入札

出品の一例

応札締切日 **5月2日(金)必着** FAX・Webは同日16時まで 詳しくは本誌誌上入札をご覧ください



236



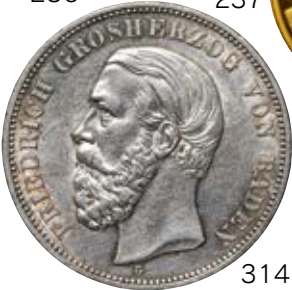
237



3001



280



3145



3148



2003



3154



2001



2002



2004



2011



2005



2006



2012



2024



2007



2015



2031



2032



2016



2037



2099



2025



2061

出品番号の肩に*印のあるものは写真、拓本掲載品です(太字はカラー頁)。

13	同	明治31年	美	2,200	5*	円銀	明治34年			
14	同	明治31年	美	2,200			洗い	極美+	13,000	
15	旭日竜50銭	明治3年			6*	同	明治34年	準未	7,000	
			佳	2,000	7	同	明治36年			
16	旭日竜小型50銭	明治4年	小竜				軽スクラッチ	極美	7,000	
			洗い	上~美	2,000	8	同	明治38年	洗い準未	7,000
17	竜50銭	明治6年	上~美	1,500	9*	同	明治41年			
18	同	明治30年	下切				緑アタリ	準未	7,000	
			軽肌荒れ	佳	1,500	10	同	明治45年	少錆準未	7,000
19	同	明治31年	上切	上	1,500	11	同	大正3年	極美	7,000
20	同	明治32年	上~美	1,500	12	竜50銭	明治31年	美	2,200	

出品リスト

【日本の現行・近代銭】

- 1* 新10円金貨 明治41年
財務省ID25318 美品A
黒白箱劣化 準未~未 140,000
- 2* 昭和天皇在位60年 10万円金貨
昭和61年 未 305,000
- 3* 同 昭和62年 未 310,000
- 4* 皇太子御成婚 5万円金貨
未 278,000



コイン・切手 販売・買入

大丸 東京店 10階
趣味の切手・コイン売場
 〒100-6701 千代田区丸の内1-9-1
 TEL 03 (3212) 8011 (代)
 営業時間 10時~20時
 木・金曜日(祝日を除く)は21時まで

京都店
 〒600-8073 京都市下京区柳馬場綾小路下ル
 エシャロン四条柳馬場1101
 TEL 075 (351) 7221
 営業時間 10時~18時
 月・火曜定休

(有)エスケースタンプ

〒170-0002 豊島区巢鴨2-9-1-102
 TEL03 (3917) 0011 木曜定休 営業時間10時~19時

出品番号の肩に*印のあるものは写真、拓本掲載品です(太字はカラー頁)。

67	東京五輪100円銀貨 25枚組 (返品不可) 準未~未 7,500	44	同 明治4年 欠銭 美 3,000	21	同 明治33年 美 1,500
68*	旭日竜大型50銭 明治3年 PCGS(MS62) トーン 極美+ 10,000	45	竜20銭 明治6年 佳 1,000	22	同 明治34年 美+ 1,500
69	竜50銭 明治6年 PCGS(Genuine Cleaned-UNC Detail) 軽洗い 準未 10,000	46	同 明治9年 上 1,000	23	同 明治35年 面軽スレ 上 3,000
70*	旭日50銭 大正4年 PCGS(MS64) 未 10,000	47	同 明治18年 上 1,000	24	同 明治36年 上~美 2,000
71	竜10銭 明治26年 PCGS(MS62) 準未~未 4,000	48	同 明治26年 佳 1,000	25	同 明治37年 上~美 1,500
72	鳳凰100円銀貨 昭和32年 PCGS(MS64) 準未~未 5,000	49	同 明治29年 極美 1,000	26	同 明治38年 上切 美 1,500
73	現行50円白銅貨 昭和42年 PCGS(MS65) 未 5,000	50	同 明治31年 美+ 1,000	27	旭日50銭 大正5年 美~極美 1,000
74	穴無し5円黄銅貨 昭和23年 PCGS(MS66) 未 5,000	51	同 明治32年 美 1,000	28	旭日竜50銭 明治3年 上~美 2,500
75	東京五輪千円銀貨 昭和39年 PCGS(MS66) 縁トーン 未 4,000	52	同 明治37年 極美 1,000	29*	同 明治4年 極美 4,500
76	貿易銀 竜図面修正 (下見して下さい 返品不可) 洗い 上 22,000	53	同 明治37年 美+ 1,000	30	竜50銭 明治6年 上 2,500
77*	円銀 明治25年後期 美~極美 13,000	54	竜10銭 明治35年 佳 5,000	31	同 明治30年 上~美 1,200
		55	竜20銭 17枚組 明治31年 (返品不可) 佳~上 5,000	32	同 明治31年 上~美 1,200
		56	同 10枚組(M32、37、38) (返品不可) 佳~美 4,000	33	同 明治31年 上~美 1,200
		57	竜1銭銅貨 明治18年 極美~準未 1,500	34	同 明治32年 上~美 1,200
		58	同 明治20年 極美~準未 2,000	35	同 明治34年 上~美 2,500
		59	同 明治20年 準未 2,000	36	同 明治34年 美 2,500
		60	同 明治20年 準未 2,000	37	同 明治36年 上~美 3,000
		61	100円銀貨 昭和39年 未 1,000	38	同 明治37年 美 1,500
		62	同上 未 1,000	39	同 明治38年 美 1,500
		63	同上 未 1,000	40	旭日50銭 大正3年 美 1,500
		64	同上 未 1,000	41	同 大正4年 上~美 1,500
		65	同上 9枚組 準未 3,600	42	同 大正6年 2枚組 極美 1,500
		66	同上 50枚組(返品不可) 極美~極美+ 20,000	43	旭日竜20銭 明治3年 上~美 1,000



68



29



77



70



出品番号の肩に*印のあるものは写真、拓本掲載品です（太字はカラー頁）。

- 1019* 安政一分銀 Fe 玉一玉座
強トーン 未洗 上 40,000
- 1020 同 Ba 細字小字
極美 2,500
- 1021 同 Be 細字小字上 2,000
- 1022 同 Ca 細字向点
上~美 2,000
- 1023* 同 Ce 細字向点
極美 2,500
- 1024 同 Cg 細字向点美 2,200
- 1025* 明治一分銀 Bh 右短川常系
上~美 12,000
- 1026* 同 He 太四面系
上~美 7,000
- 1027* 同 本座 Hh 美 15,000
- 1028* 同 本座 Jb 上 5,000
- 1029 嘉永一朱銀 Gb 上 3,000
- 1030* 古南鑱二朱銀
25.3 × 14.4mm 上 6,000
- 1031* 同 25.6 × 14.3mm上 6,000

- 1008* 万延小判 背：九キ
日本貨幣商協同組合鑑定書付
上 126,000
- 1009* 安政二分金 佳~上 25,000
- 1010* 万延二分金 安政型
上 75,000
- 1011* 宝永一分金 佳 92,000
- 1012* 元文一分金 桐面額縁様
少歪有 上 33,000
- 1013* 天保一分金 両面額縁様
上 33,000
- 1014* 万延一分金 ハネ分
日本貨幣商協同組合鑑定書付
佳~上 127,000
- 1015* 但馬南鑱銀 中字 3.75g
上 210,000
- 1016* 甲州一分金 背重 佳 86,000
- 1017* 甲州一朱金 無背 佳 98,000
- 1018* 同 背定 佳 110,000

【日本の古金銀】

- 1001* 元文小判（七福） 背：馬神
日本貨幣商協同組合鑑定書付
佳 380,000
- 1002* 同（七福） 背：久吉？
吉字不鮮明 上 360,000
- 1003* 文政小判（縁起） 背：八神
背墨書有 上~美 220,000
- 1004* 同 背：並五
少歪有 上~美 195,000
- 1005* 同 背：石長
日本貨幣商協同組合鑑定書付
上 220,000
- 1006* 天保小判 背：七東
日本貨幣商協同組合鑑定書付
上~美 193,000
- 1007* 同 背：並七 美 189,000

月刊収集5月号誌上入札



1009



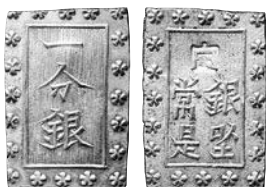
1012



1008



1007



1026



1025



1023



1013



1031



1030



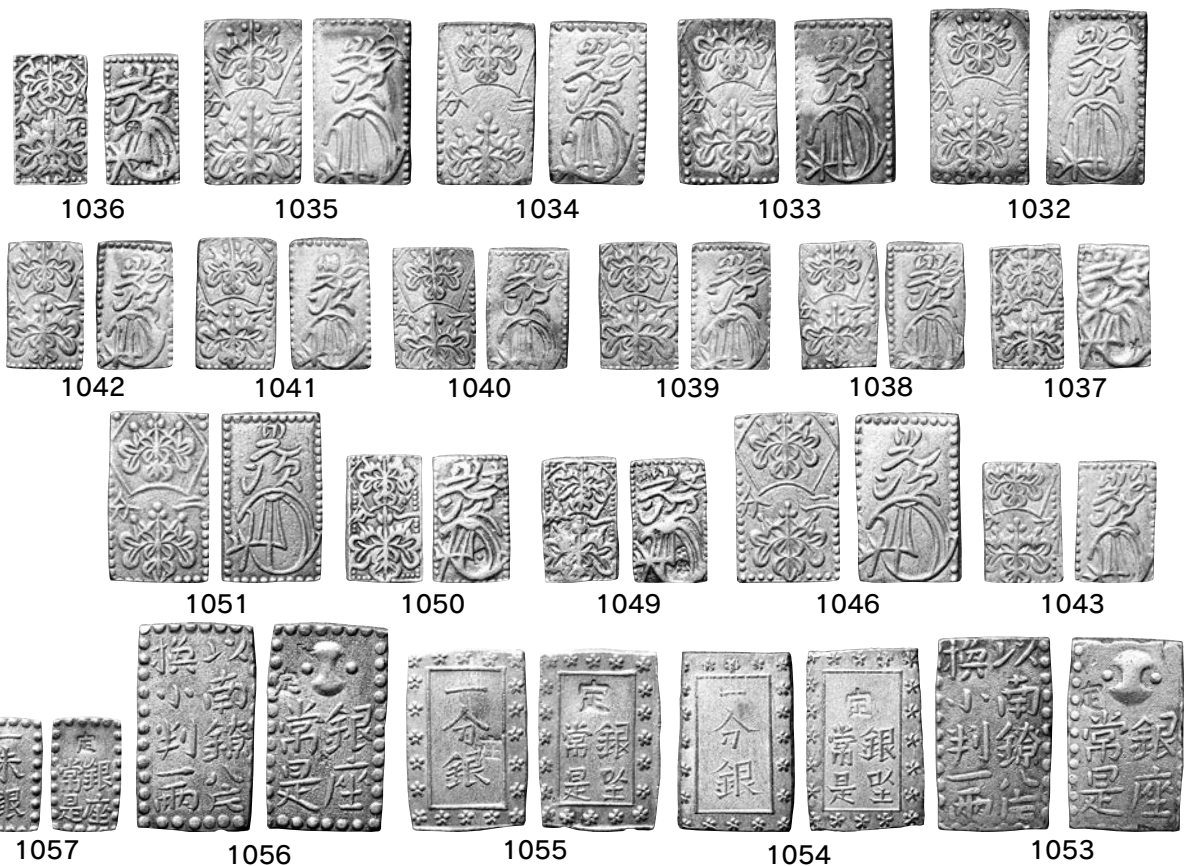
1028



1027

出品番号の肩に*印のあるものは写真、拓本掲載品です(太字はカラー一頁)。

1052 安政一朱銀 Oo 上 1,000	1042* 同 佳~上 15,000	1032* 草文二分金 上 30,000
1053* 古南鐮二朱銀 中間型 25.2 × 14.6mm 佳 12,000	1043* 同 上 15,000	1033* 同 佳~上 30,000
1054* 安政一分銀 Ce 短一 美 1,500	1044* 草文二分金 美 40,000	1034* 同 上 30,000
1055* 庄内一分銀 Po 鶴岡 Y印左 上 5,000	1045 安政二分金 白い 佳 15,000	1035* 同 上 30,000
1056* 古南鐮二朱銀 26.8 × 15.1mm 常是面額縁様 美 6,000	1046* 同 5.55g 美 15,000	1036* 元文一分金 上 17,000
1057* 嘉永一朱銀 Ga 上 1,500	1047 明治二分金 白い 佳 6,000	1037* 同 上 17,000
	1048 同 2.90g 佳 6,000	1038* 文政一分金 上 15,000
	1049* 元文一分金 上 17,000	1039* 同 佳~上 15,000
	1050* 同 上 17,000	1040* 同 佳~上 15,000
	1051* 安政二分金 片面額縁様 上 18,000	1041* 同 上 15,000



寺島コイン TEL 03-3832-5678
(有限会社 寺島商店) FAX 03-3836-4825

〒110-0005 東京都台東区上野3-15-8
 (創業昭和25年)日本貨幣商協同組合員
 (営業時間)午前11時~午後6時、水、日、祭休業
 (営業品目)大判・小判・古金銀・穴銭・近代銭・現行貨
 紙幣・コイン・メダル・商品券・切手・印紙等売買
 ●JR御徒町駅より3分、みずほ銀行上野支店裏

ホームページ <http://www.terashimacoin.com>
 E-mail アドレス mail@terashimacoin.com

移転しました

トキヤ

〒105-0004 東京都港区新橋2-20-15新橋駅前ビル1号館1階

古銭 即金 買入

☎ 03 - 3573 - 8050

出品番号の肩に*印のあるものは写真、拓本掲載品です(太字はカラー頁)。

1106	同	Jn	佳	1,000
1107	同	Lm	上	1,000
1108	同	Ln	上	1,000
1109	同	Ln	上	1,000
1110	同	Mo	佳	1,000
1111	同	Ok	上	1,000
1112	同	Rm	上	1,000
1113	同	Lo	佳	1,000
1114*	文政一朱銀	Dc	上	5,000
1115*	明治二分金		佳	1,000
1116*	同	2.95g		
(下見して下さい、返品不可)				
	試金跡、剥れ、傷有	並	1,000	
1117*	天保二朱金	両替印2ヶ		
		並	1,000	

【穴銭・藩札他】

2001*	貞観永宝	19.00mm	1.75g	
(下見して下さい 返品不可)				
		並	100,000	
2002*	寛平大宝	小字		
	18.82mm	1.95g	並	45,000
2003*	新寛永	四年銭	中様	母銭
	[532]		美	230,000
2004*	同	狭通背元	母銭	
	[488]		美	28,000

1084	明治一朱銀	Yt		
		黒色	並	1,500
1085	同	Yt	上	1,500
1086	嘉永一朱銀	ハネ銀、ハネ座、ハネ是 (Ia、Ib、Ic)	3枚組	
			佳~上	2,000
1087	同	ハネ銀、ハネ座、ハネ是 (Ea、Fb、Ic)	3枚組	
			佳~上	2,000
1088	同	ハネ銀、ハネ座、ハネ是 (Ia、Ib、Ic)	3枚組	
			佳~上	2,000
1089	同上	(Ia、Ib、Ic)	3枚組	
			佳~上	2,000
1090	同上	(Ia、Ib、Ac)	3枚組	
			佳~上	2,000
1091	同上	(Ia、Ib、Ic)	3枚組	
			並~佳	2,000
1092	安政一朱銀	Km	佳	1,000
1093	嘉永一朱銀	Cc	上	1,000
1094	同	Cb	並	1,000
1095	同	Ea	並	1,000
1096	同	Ed	上	1,000
1097	同	Ed	上	1,000
1098	同	Ed	上	1,000
1099	同	He	上	1,000
1100	同	Ia	上	1,000
1101	同	Ib	佳	1,000
1102	同	Id	上	1,000
1103	一朱銀	Hd × 17、Po × 1		
		18枚組 (返品不可)	佳	10,000
1104	嘉永一朱銀	Ea	上	1,000
1105	安政一朱銀	Jj	上	1,000

1058*	明治一朱銀	Wx	美	1,000
1059*	天保一分金	両面額縁様		
		美	30,000	
1060*	天保二朱金	両面額縁様		
		美	5,000	
1061	天保二朱金		上	4,000
1062	明治一朱銀	Tt上~美		1,500
1063	同	Ut	美~極美	1,500
1064	同	Uu	上~美	1,500
1065	同	Ux	美	1,500
1066	同	Vv	美	1,500
1067	同	Xt	上~美	1,500
1068	同	Yt	上~美	1,500
1069	同	Yv	極	1,500
1070	同	Yw	美	1,500
1071	同	Yw	美	1,500
1072	安政一分銀	Ag	上	2,000
1073	同	Dd	上	2,000
1074	明治川常一朱銀	Uw		
		上~美	2,500	
1075	安政一朱銀	Kk	佳	1,200
1076	同	Lm	上	1,200
1077*	慶長豆板銀	8.45g	片面大黒	
			佳	10,000
1078*	同	10.7g	変型	上
				23,000
1079	享保豆板銀	5.3g	宝字	
			佳	3,000
1080	天保一分銀	Sl	ハネ分	
			裏大字・小字2枚組	
			佳・並	10,000
1081	安政手別座一分銀	Dg		
			佳	1,800
1082	明治一分銀	Jb	並	5,000
1083	一朱銀	3枚組 (Ca、Fc、Ia)		
			佳	3,000



2001



2002



2003



2004



1077

1078



1060

1058



1117

1116

1115

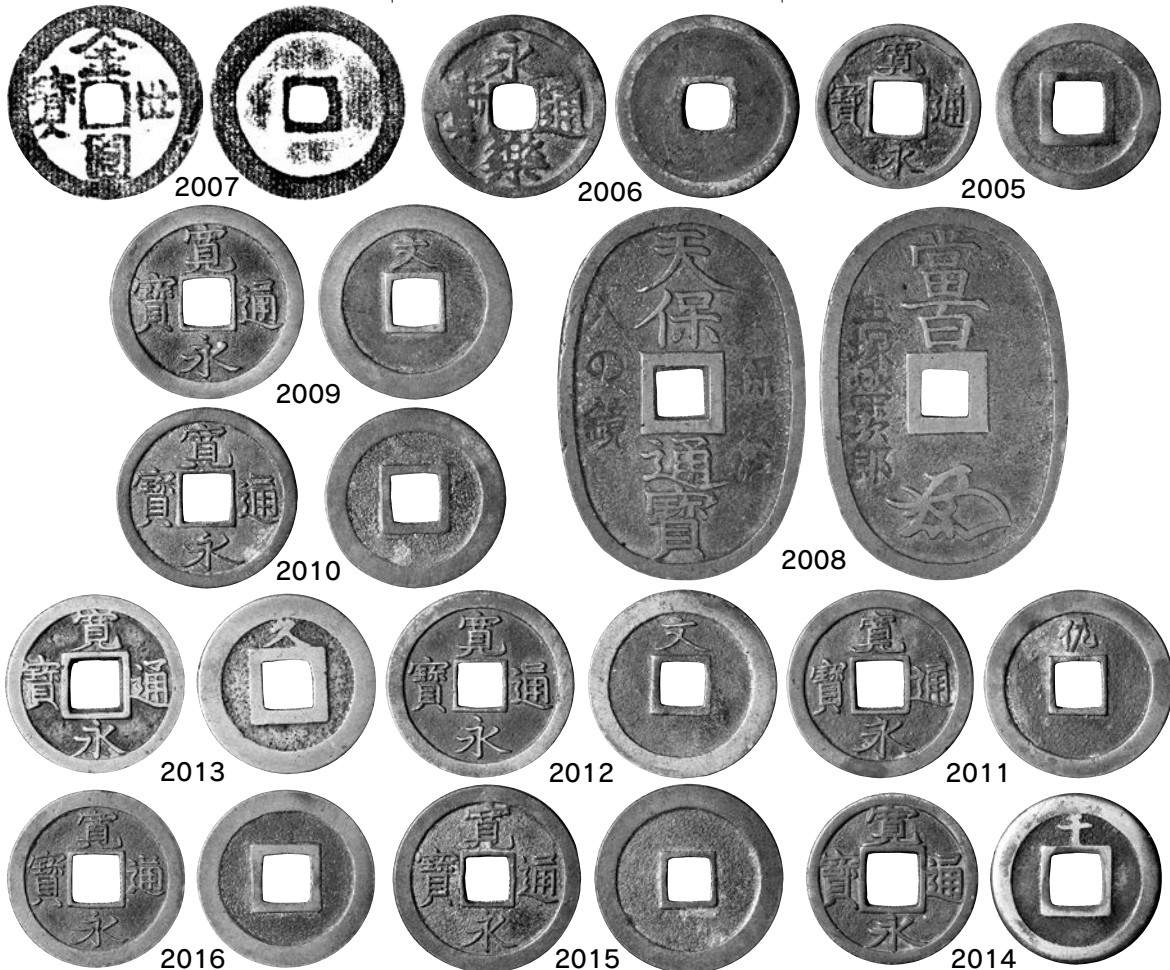
1114

出品番号の肩に*印のあるものは写真、拓本掲載品です(太字はカラー一頁)。

2014* 同 小字背千進貝宝 母銭 [363] 佳 6,000
 2015* 同 仙台重揮通無背 母銭 25.06mm [202] 佳~上 15,000
 2016* 同 清水短通 母銭 [457] 美 20,000
 2017 天保通宝 不知長郭手 直写し [159] 佳~上 2,500

2010* 同 延尾永 母銭 [453] 少錆有 佳~上 14,000
 2011* 同 正徳背佐 母銭 [101] 面背に打傷有 佳 20,000
 2012* 同 縮字背文狭文 母銭 約24.95mm [会80] 上 30,000
 2013* 同 広穿背久狭永 母銭 [548] 佳 6,000

2005* 同 淋手 [272] 上 145,000
 2006* 和鑄鏹 永楽通宝 流永適効 佳 150,000
 2007* 金円世宝 面肌荒 極小針穴1 佳 35,000
 2008* 玉塚天保 人の鏡 上 20,000
 2009* 新寛永 正字背文 母銭 約25.7mm [008] 上~美 10,000



**日本貨幣協会に
参加しませんか?**
 会長 小川 隆司

- 開催日時：毎月第2日曜日 13:00~
- 場 所：新宿花園神社会議室

貨幣収集家の全国組織で、
どなたでも参加できる団体です

詳細は、ホームページにて公開中です
 事務局 吉田：090-7839-4437

インターネットのコイン屋さん
 ホームページ: <https://www.icoins.net>
 ◎先ずは上記アドレスにアクセス下さい。
 ●日本近代貨幣 ●穴銭 ●外国コイン

◆日本貨幣商協同組合加盟店◆

アイコインズネクスト
 i-Coinsnext Corp.
 〒236-0042 横浜市金沢区釜利谷東 3-4-36-301
 TEL:045-790-1688 e-mail:general@icoins.co.jp

出品番号の肩に*印のあるものは写真、拓本掲載品です(太字はカラー一頁)。

2411 穴銭アルバム1冊組 計117枚
(宝永通宝[深冠、浅冠(佳)、直永(劣)]、
文久永宝5枚、寛永通宝4枚、
天保通宝本座広郭、八銖半両、
四銖半両、前漢五銖、大泉五十、
小五銖、小泉直一、新布泉、
貨泉、直百五銖、北魏五銖、
北周布泉、隋五銖、白銭五銖、
鏹銭10枚、開元通宝、乾元重宝、
北宋南宋銭各種40枚、至大通宝、
永樂通宝、萬曆通宝、天啓通宝、
崇禎通宝、宣徳通宝、康熙通宝、
乾隆通宝、嘉慶通宝、道光通宝、
咸豊通宝、宣統通宝、光緒通宝
打製、常平通宝3枚、明命通宝、
日本未発行1銭陶貨、満州一分
銅貨、その他参考銭19枚含む)
下見して下さい 返品不可
劣~佳 3,000

2399 同 戸二 下接月
輪少欠 佳 1,000
2400 同 戸四 下接月 佳 1,000
2401 同 戸五 下接月 上 1,000
2402 同 戸六 下接月 佳 1,000
2403 同 戸七 下接月
並~佳 1,000
2404 同 戸八 下接月
並~佳 1,000
2405 同 戸十 下接月
内郭少鑄傷 上 1,000
2406 開拓使兌換証券 20銭
佳~上 5,000
2407 同 20銭
裏青証紙無し 虫穴3 佳 2,500
2408 信濃全国通用札 百文
中野局 通し穴 佳 10,000
2409 同 百文 松代藩
通し穴 佳~上 7,000
2410 太政官札 金壹両
通し穴 佳 3,500

2385* 常平通宝 戸文左九 母銭
上 5,000
2386 常平通宝(折二) 中型
營二左二重日 佳 1,000
2387 同 營宙右月左日 上 1,000
2388 同 咸洪 佳~上 1,000
2389 常平通宝(当五) 昌三
並~佳 1,000
2390* 同 平六 佳~上 1,500
2391 同 平九 佳 1,500
2392 同 統二 三点統 長通宝
上 1,000
2393 同 統八 三点統 上 1,000
2394 同 統十一 三点統 長通
佳 1,000
2395 同 統十三 三点統 上 1,000
2396 同 統十四 三点統
並~佳 1,000
2397 同 統十六 三点統
並~佳 1,000
2398 同 戸一 大字 上 1,000

【外国貨幣】

3001* 中国 500元 1オンス金貨
パンダ 2013 未 485,000
3002 アルゼンチン 10C 銀 1882
KM26 上 1,500
3003 同 20C 銀 1882 KM27
上 2,500



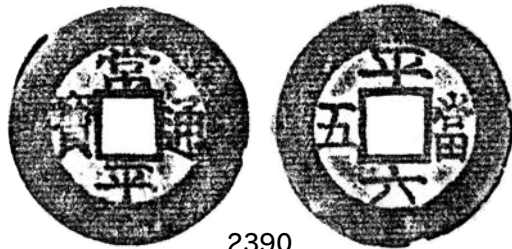
2385



3001



2013



2390

テレカ・コイン・切手高価買入

早稲田通り
中野
中野区
中野5-52-15
ブロードウェイ1F
サンモール
北口
中野駅
北口まっすぐ5分

テレホンカード鑑定売買のエキスパートショップです。アイドル・アニメ・抽プレテレカは特に高価。コレクション処分等即金現金化します。お送り頂く場合は下記住所へ直接どうぞ。コイン・切手等も買取強化中！
大量歓迎・土日OK!

テレカは15万種満載・ポータルオンラインショップ「お宝アイドルテレカ鑑定団」
<http://www.teleca.net/>

〒164-0001 中野区中野5-52-15 ブロードウェイ1F
カードショップトレジャー
Tel & Fax 03-3389-2222 (無休) 12時~19時

近代貨幣・紙幣・古金銀・穴銭・藩札 他
コイン&アンティーク

樂龍堂

TEL092-692-6217

〒811-2307 福岡県粕屋郡粕屋町原町4丁目1-11
AM11:00 ~ PM6:00 店休日 / 日曜日 祝祭日
県道607号線沿い 原町西バス停傍 JR原町駅徒歩10分

出品番号の肩に*印のあるものは写真、拓本掲載品です（太字はカラー頁）。

3026 同 1/12S 銅 1957 KMY21 未 1,000	3015 同 2C 銅 1862A KM796.4 極美~準未 3,000	3004 同 20C 銀 1882 KM27 上 2,500
3027* リヒテンシュタイン 2K 銀 1915 KMY3美~極美 7,000	3016 同 2C 銅 1862K KM796.6 少錆 美~極美 3,000	3005 コモロ諸島 10C 銅 AH1308 KMY2.1 佳 2,500
3028 ニュージーランド 3P 銀 1946 KM 7 極美+ 1,000	3017 同 5C 銅 1896 KM821.1 トーン 準未 3,800	3006 エジプト 10P 銅 AH1277//4 KM243 極美 6,000
3029 同 3P 銀 1943 KM 7 軽汚れ 未 1,400	3018 仏印 10C 銀 1937 KM16.2 極美 1,000	3007* 同 40P 銅 AH1277//10 KM249 極美 8,000
3030 英領インド 2A 白銅 1935 KM516 準未 2,800	3019 同 20C 銀 1937 KM17.2 少洗い 未 2,700	3008 同 2P 銀 ファルーク KM365 未 2,000
3031* ニューヘブリダス 100F 銀 1966 KM 1 未 5,000	3020 同 50C 銀 1936 KM4a.2 準未~未 4,500	3009 ブラジル 40R 銅 (加刻印) 1830 KM444.1 佳 2,000
3032 米国 25C 銀 1924 KM145 イーグル 少トーン 上 5,500	3021 グアテマラ 1/4R 銀 1896 KM162 未 1,000	3010 ボリビア 8S 銀 1838 KM97 ポリバル 佳 10,000
3033 フランス 5F 銀 1966 KMY110 農婦 未 2,000	3022* ホンジュラス 1/2R 白 1869 KM32 未 15,000	3011* エチオピア 1/2B 銀 1889A KM 4 トーン 美~極美 8,000
3034 スイス ソロサーン 21/2B 銀 1787 KM49 佳 4,500	3023 同 1R 白 1870 KM33 極美 4,000	3012 同 50M ニッケル 1923EE KM31 準未 1,500
3035 オランダ 1G 銀 1847 KM66 上 3,000	3024 メキシコ 25P 銀 五輪 タイプ3 KM479.3 少曇り 未 3,800	3013 英領ガイアナ 1/2S 銅 1813 KM 9 上 3,000
3036* メキシコ 1P 銀 1898Go.RS KM409.1 グアナファト 極美 12,000	3025 ジャージー 1/12S 銅 1945 (1954) KMY20 未 1,000	3014 フランス 1C 銅 1848A KM754.1 極美+ 2,500
3037 同 50C 銀 1872PiO 1872 KM407.7 トーン 佳 4,000		



3011



3007



3027



3022



3036



3031

