

# 月刊収集 誌上入札

出品の一例

応札締切日 **4月3日(木)必着** FAX・Webは同日16時まで 詳しくは本誌誌上入札をご覧ください



1003 1015 1019 1020



1022 1023 1025



1026 1056 1081 1024



1010 1012



1006



1079



1080



1086



# 月刊収集 誌上入札

出品の一例

応札締切日 **4月3日(木)**必着 FAX・Webは同日16時まで 詳しくは本誌誌上入札をご覧ください



1001  
(原寸の60%大)



1009



1007



1002



1008



1011





# 月刊収集 誌上入札

出品の一例

応札締切日 **4月3日(木)必着** FAX・Webは同日16時まで 詳しくは本誌誌上入札をご覧ください



3

227



226



104



243



245



247



248



3001



3120



3130



3131



3132



2001



2002



2011



2056



2057



2009



出品番号の肩に\*印のあるものは写真、拓本掲載品です(太字はカラー一頁)。

- 13\* 同 明治7年 中期  
(下見してください、返品不可)  
修正多し 佳 35,000
- 14\* 同 明治11年(深彫?) 修正  
(下見してください、返品不可)  
上~美 25,000
- 15 同 明治17年 修正  
上~美 5,000
- 16 同 明治35年 美~極美 9,000
- 17 東京五輪千円銀貨 昭和39年  
未 1,600
- 18 同上 準未~未 1,600
- 19 同上 準未 1,600
- 20 同上 準未 1,600
- 21 同上 準未 1,600
- 22 同上 準未 1,600
- 23 旭日竜大型50銭 明治3年  
佳 4,000

- 4\* 旧円銀 明治3年 普通圓 有輪  
片面トーン 面微カキ傷  
上~美 25,000
- 5\* 同 明治3年 無輪  
カキ傷2 上 20,000
- 6 円銀 明治27年  
強トーン 美 7,000
- 7 同 明治28年 美~極美 7,000
- 8 同 明治29年 上~美 6,000
- 9 同 明治34年 上~美 7,000
- 10 同 明治36年 上 7,000
- 11 同 大正3年 美 7,000
- 12 同 大正3年 上~美 6,000

## 出品リスト

### 【日本の現行・近代銭】

- 1 旧1円金貨 明治4年後期  
美 48,000
- 2\* 同 明治4年後期  
**財務省ID09731 美品B**  
黒箱劣化、ビニール袋付  
準未~未 64,000
- 3\* 旧2円金貨 明治3年  
**財務省ID05731 美品A**  
黒箱なし 美~極美 216,000



## コイン・切手 販売・買入

**大丸 東京店 10階**  
趣味の切手・コイン売場  
〒100-6701 千代田区丸の内1-9-1  
TEL 03 (3212) 8011 (代)  
営業時間 10時~20時  
木・金曜日(祝日を除く)は21時まで

**京都店**  
〒600-8073 京都市下京区柳馬場綾小路下ル  
エシャロン四条柳馬場1101  
TEL 075 (351) 7221  
営業時間 10時~18時  
月・火曜定休

## (有)エスケースタンプ

〒170-0002 豊島区巢鴨2-9-1-102  
TEL03 (3917) 0011 木曜定休 営業時間10時~19時

出品番号の肩に\*印のあるものは写真、拓本掲載品です(太字はカラー頁)。

57 竜50銭 明治31年 上 1,800	39 旭日竜20銭 明治4年 横鱗 美 1,000	24 旭日竜小型50銭 明治4年小竜 美 4,500
58 同 明治32年 上 1,800	40 竜10銭 明治20年 極美 1,400	25 同 明治4年小竜 小ル四 上 5,000
59 同 明治38年 美 2,000	41 同 明治39年 軽洗い 未 2,000	26 旭日竜20銭 明治4年 上~美 2,000
60 旭日50銭 大正2年 佳 1,000	42 半銭銅貨 明治6年 上~美 1,000	27 旭日20銭 明治41年 少汚れ 極美 1,000
61 竜20銭 明治31年 美 1,000	43 ミントセット 昭和63年 通常 未 1,000	28 旭日竜10銭 明治3年 明瞭鱗 上 4,000
62 旭日竜10銭 明治3年 佳 1,000	44 同 平成2年 通常 未 1,000	29 旭日10銭 明治42年 背トーン 準未 1,500
63 東京五輪千円銀貨 昭和39年 未 2,000	45 東京五輪千円銀貨 昭和39年 準未~未 1,900	30 旭日竜5銭 明治3年 強トーン 美 9,000
64 竜5銭 明治6年 半ハネ明 少トーン 準未 4,500	46 同上 準未 1,900	31 旭日大字5銭 明治4年後期 上 2,500
65 稲5銭 明治33年 上 1,500	47 同上 準未 1,900	32 明治6年銘銅貨4種(2銭・1銭・ 半銭・一厘) 4枚組 並~佳 7,000
66 竜10銭 明治29年 極美 2,500	48 同上 極美 1,600	33 東京五輪千円銀貨 昭和39年 準未~未 2,000
67* 竜20銭 明治7年 極美+ 10,000	49 同上 未 1,500	34 同上 準未~未 2,000
68 旭日50銭 明治42年 極美 1,500	50 同上 未 1,500	35 同上 準未~未 2,000
69 同 大正4年 極美 5,000	51 トークン 投入物 上 1,000	36 円銀 明治15年 上~美 6,000
70 カラス1銭アルミ貨 昭和14年 ル四 未 1,000	52* 竜20銭 2枚組(明治24年、明治 28年) 未、未+ 29,000	37 同 明治21年 美~極美 6,000
71 2銭銅貨 明治10年 波鱗 少汚れ 準未 3,500	53* 竜20銭 明治6年 準未+~未 10,000	38* 同 明治35年 エッジ微当り 準未 6,000
72 同 明治10年 波鱗 少汚れ 曇り 準未 3,500	54* 菊5銭 明治25年 準未~未 13,000	
73* 旭日竜5銭 明治3年 佳 12,000	55 円銀 明治30年 上 9,000	
74 竜5銭 明治6年 美 1,000	56 旭日竜50銭 明治3年 上~美 2,500	
75 大型5銭白銅 大正7年 準未~未 1,000		
76 同 大正8年 準未~未 1,000		
77 同 大正9年 準未~未 1,000		
78 旭日竜20銭 明治3年 極美+ 2,500		
79 同上 美 1,000		
80 同 明治3年 明瞭鱗 上~美 2,000		
81 同 明治4年 縦鱗 上~美 1,000		



38



54



53



52



73



67

出品番号の肩に\*印のあるものは写真、拓本掲載品です（太字はカラー頁）。

1019 同 額縁様	美	31,000
1020* 万延一分金	ハネ分	
	美	112,000
1021* 文政角一朱金		
日本貨幣商協同組合鑑定書付		
	上	50,000
1022* 但馬南鐐銀	中字	
日本貨幣商協同組合鑑定書付		
	美	220,000
1023* 甲州一分金	背重	
日本貨幣商協同組合鑑定書付		
	上~美	127,000
1024* 甲州二朱金	背重	
日本貨幣商協同組合鑑定書付		
	上	120,000
1025* 万延二分金	安政型	
	上~美	55,000
1026* 元禄一分金	上~美	145,000
1027* 文政一分金	上~美	15,000
1028* 安政二分金	面背額縁	
	上~美	25,000
1029* 古南鐐二朱銀	面背額縁様	
27.3 × 15.4mm	上	10,000
1030* 同	24.8 × 14.6mm	上 6,000
1031* 同	24.7 × 15.1mm	
	佳~上	6,000
1032* 草文二分金	上	30,000
1033* 同	上	30,000
1034* 同	上	30,000
1035* 同	佳~上	30,000

1007* 元文小判	背：青長	
日本貨幣商協同組合鑑定書付		
(H18.8.1発行)	上	297,000
1008* 文政小判	背：仲伸	
	上	194,000
1009* 文政小判	(縁起) 背：舟神	
	上	210,000
1010* 天保小判	背：九当	
日本貨幣商協同組合鑑定書付		
	上	198,000
1011* 元文小判	背：八村	
日本貨幣商協同組合鑑定書付		
	上	284,000
1012* 天保小判	背：へい東	
	上	184,000
1013* 安政二分金	桐面額縁様	
	上	22,000
1014 安政二分金	上	16,000
1015* 宝永一分金		
銀座コイン貨幣鑑定証付		
	美	93,000
1016 元文一分金	上	29,000
1017* 文政一分金	抜欠	
	上~美	29,000
1018* 天保一分金	上~美	27,000

445 同上	10枚組	上~美	2,000
446 同上	10枚組	上~美	2,000
447 同上	10枚組	上~美	2,000
448 同上	10枚組	上~美	2,000
449 現行500円	昭和62年		
	PF 未		1,000
450 同上	PF 未		1,000
451 同上	PF 未		1,000
452 同上	PF 未		1,000
453 同上	PF 未		1,000

### 【日本の古金銀】

1001* 万延大判	たがね打	
背：吉字き	後藤典興元書	
前期タイプ	日本貨幣商協同組合鑑定書付	美2,600,000
1002* 慶長小判	前期 無刻印	
験極印不明	日本貨幣商協同組合鑑定書付	極美1,850,000
1003* 明治二分金	額縁 美	5,000
1004* 天保二朱金	額縁様	
	美	4,000
1005* 万延二朱金	額縁様 上	4,000
1006* 宝永二ッ宝丁銀	230.2g(大型)	
日本貨幣商協同組合鑑定書付		
		美1,750,000



1017                      1013                      1005                      1004



1030                      1029                      1028                      1027                      1021



1035                      1034                      1033                      1032                      1031



出品番号の肩に\*印のあるものは写真、拓本掲載品です(太字はカラー一頁)。

1055 同	上	15,000	1045* 同	24.3 × 14.6mm	上	9,000	1036* 元文一分金	上	17,000
1056* 天保一分金	美	35,000	1046* 同	25.6 × 15.2mm	佳	8,000	1037* 同	上	17,000
1057* 元文一分金	上	17,000	1047* 新南鐮二朱銀		上	6,000	1038* 文政一分金	上	15,000
1058* 同	上	17,000	1048* 同		上	6,000	1039 同	佳~上	15,000
1059* 同	上	17,000	1049* 同	7.40g	上	6,000	1040* 同	上	15,000
1060* 同	上	17,000	1050* 草文二分金		佳	30,000	1041 同	佳~上	15,000
1061 同	佳~上	17,000	1051* 同		上~美	30,000	1042* 同	上	15,000
1062 天保二朱金	上	4,500	1052 安政二分金		上	15,000	1043 同	佳~上	15,000
1063* 明治二分金	美	6,000	1053 同		上	15,000	1044* 古南鐮二朱銀		
1064* 同	美	4,000	1054 同		上	15,000	24.5 × 14.3mm	上	9,000



1042                      1040                      1038                      1037                      1036



1047                      1046                      1045                      1044



1051                      1050                      1049                      1048



1064                      1063                      1060                      1059                      1058                      1057

**寺島コイン** TEL 03-3832-5678  
(有限会社 寺島商店) FAX 03-3836-4825

〒110-0005 東京都台東区上野3-15-8  
 (創業昭和25年)日本貨幣商協同組合員  
 (営業時間)午前11時~午後6時、水、日、祭休業  
 (営業品目)大判・小判・古金銀・穴銭・近代銭・現行貨  
 紙幣・コイン・メダル・商品券・切手・印紙等売買  
 ●JR御徒町駅より3分、みずほ銀行上野支店裏

ホームページ <http://www.terashimacoin.com>  
 E-mail アドレス [mail@terashimacoin.com](mailto:mail@terashimacoin.com)

**移転しました**

**トキヤ**

〒105-0004 東京都港区新橋2-20-15新橋駅前ビル1号館1階

**古銭 即金 買入**

☎ 03 - 3573 - 8050

出品番号の肩に\*印のあるものは写真、拓本掲載品です(太字はカラー頁)。

1101	明治一朱銀	Sx		
	トーン	上~美	1,500	
1102	同	Yv	上	1,500
1103	同	Ys 強トーン	佳	1,500
1104	同	Yt	佳	1,700

**【穴銭・藩札他】**

2001*	和同開珍	降和	24.63mm	
	3.80g	日本貨幣協同組合鑑定書付	(下見して下さい 返品不可)	上 330,000
2002*	貞観永宝	19.14mm	2.10g	
	(下見して下さい 返品不可)	青錆	佳	145,000
2003*	新寛永	当四 仰宝	赤銅	
	母銭 [641]	上	10,000	
2004*	同	当四 背盛	母銭 [645]	
		上	10,000	
2005*	同	小字背千進具宝	母銭 [363]	上/佳 8,000
2006*	同	加島大字	母銭 [338]	佳 8,000

1081*	享保一分金	上	40,000	
1082	天保一分銀	Pt 上	1,500	
1083	同	Tr 上	1,500	
1084*	同	Ql 切れ分	上	5,000
1085*	同	Sr ハネ分	上	5,000
1086*	文政丁銀	191.6g	上	45,000
1087	天保一分銀	Ps 両替印		
	トーン	上~美	2,000	
1088	同	Tl 両替印	上	2,000
1089	安政一分銀	Ac 美	1,900	
1090	同	Ac 美	1,900	
1091	同	Ad 美	1,900	
1092	同	Bc 上~美	1,800	
1093	同	Bc 上~美	1,800	
1094	同	Bf 上	1,800	
1095	同	Cd 美	1,900	
1096	同	Ce 上~美	1,800	
1097	同	Ec 上~美	1,800	
1098	天保一分銀	Sl ハネ分		
		佳~上	4,000	
1099	嘉永一朱銀	Db 上	3,000	
1100	同	Dd 強トーン	上	3,000

1065	同	上	4,000	
1066	同	2.95g 上	4,000	
1067	同	2.90g 上	4,000	
1068	同	上	4,000	
1069	同	白味色	佳	4,000
1070	天保二朱金	2枚組	上	5,000
1071	同	2枚組	上	5,000
1072	同	2枚組	上	5,000
1073	同	2枚組	上	5,000
1074	安政一分銀	2枚組		
	(Ba, Cb)	上	1,200	
1075	天保一分銀	3枚組 (Pt × 2, Zq)	佳~上	3,000
1076	同	4枚組 (Pp, Pq × 2, Ps)		
	3枚は両替印有	佳~上	4,000	
1077	一朱銀	5枚組 (Cb, Hd, He, Jl, Qp)	佳~上	4,000
1078*	元文豆板銀	13.2g	大黒一部	上 2,000
1079*	秋田四匁六分銀判	丸杵無改印	少トーン	美 40,000
1080*	天保丁銀	120.1g	上	35,000



1085

1084

1078



2002

2001



2004

2003



2006

2005



出品番号の肩に\*印のあるものは写真、拓本掲載品です（太字はカラー一頁）。

2019 同 称水戸力永低寛瑕永 佳～上 1,000	2013* 新寛永 島屋無背 [049] 輪に少錆有 上 7,000	2007* 文久永宝 草文 母銭 上～美 10,000
2020 同 称水戸勇文 佳～上 1,000	2014* 古寛永 長門奇永垂寛 針穴1 上 5,000	2008* 同 玉宝 母銭 上～美 10,000
2021* 新寛永 正字背文 母銭 約 25.2mm [008] 上 8,000	2015 同 長門麗書小足宝 佳～上 2,000	2009* 新寛永 不旧手退永全刮去 母銭 [182] 上 22,000
2022* 同 織字狭文 母銭 約 25.5mm [032] 上 8,000	2016 同 称水戸湾柱永崩永 針穴1 佳～上 1,000	2010* 同 小字背千刮去 母銭 [367] 上 8,000
2023 同 当四 明和離用通 [591] 佳 1,000	2017 同 称水戸湾柱永澗縁 背小郭 上 1,000	2011* 同 当四 背盛 大様 母銭 約 29.2mm [645] 美 50,000
2024* 同 当四 逆ト 鉄銭 [704] 上 10,000	2018 同 称水戸湾柱永澗縁 背中郭 佳～上 2,000	2012* 天保通宝 萩平通 [83] 上 28,000



2008

2007

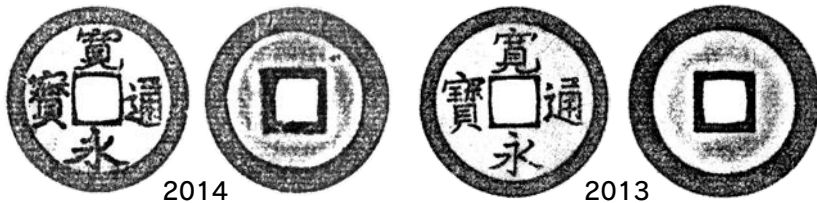


2012

2011

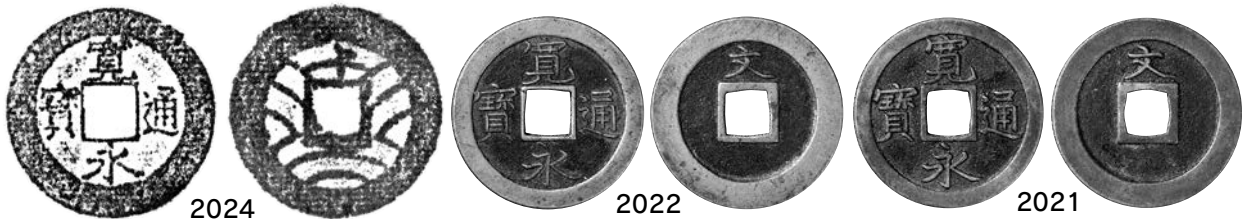
2009

2010



2014

2013



2024

2022

2021

出品番号の肩に\*印のあるものは写真、拓本掲載品です(太字はカラー頁)。

3022 キプロス 9P銀 1940  
KM25 ジョージ6世  
準未~未 2,500

3023 ジャージー 1/12S銅 1911  
KM12 ジョージ5世  
汚れ付着 上 1,500

3024 同上 1923 KM12 ジョージ  
5世 軽スレ 美 2,000

3025 エジプト 1P銀 1974  
KM443 未 3,800

3026 同 1P銀 1976 KM454  
未 2,800

3027\* エストニア 2K銀 1932  
KM13 美 9,800

3028\* 独領東アフリカ 1R銀  
1906J KM10 上 12,000

3029 イスラエル 10L銀 1972  
KM62 ジェット機 未 7,000

3030\* イタリア 10L銀 1927R  
KM68.2 極美+ 18,000

3031 ペルー 5000S銀 1979  
KM276 帆船 未 6,000

3032 スウェーデン 1/16R銀  
1855AG KM665 オスカー  
極美 5,000

3033 同 50c銀 1907 KM771  
美 3,000

3011 フランス 10C銅 1871A  
KM815A 上 2,500

3012 イタリア 1C銅 1916R  
KM40 美 1,500

3013 インド・カッチ 11/2D銅  
1932 KMY56 上~美 1,000

3014 同 3D銅 1934 KMY57  
美 1,500

3015 インド・メワール 1/16R銀  
VS1985(1928) KMY18  
美~極美 2,500

3016 インド・ガリアル 1/4A銅  
1942 KM178.2 未 1,800

3017\* インド・パロダ 1R銀  
VS1953(1896) KMY36a  
少汚れ 未 20,000

3018 英領インド 1/4A銅 1889  
KM486 ヴィクトリア  
少汚れ 未 1,000

3019 同上 1889 KM486 ヴィクト  
リア 少汚れ 未 1,000

3020 同 1A白銅 1935 KM513  
ジョージ5世  
準未~未 1,000

3021 同上 1936 KM513  
ジョージ5世  
準未~未 1,000

## 【外国貨幣】

3001\* フランス 100F金 1862BB  
KM802.2 NGC AU Details  
Surface Hairlines  
美+~極美 480,000

3002 カナダ 1D銀 1958 KM55  
エリザベス2世  
少カビ 未 3,000

3003 同 1D銀 1967 KM70  
グース 準未~未 3,000

3004 エジプト 1P銀 KM415  
アスワンハイダム 未 3,800

3005 同上 KM415 アスワンハイダム  
未 3,800

3006 朝鮮 1分黄銅 開国504年  
KM1105 上 4,000

3007 モンゴル 50M銀 1925  
KM7 極美 3,800

3008 スペイン 1P銀 1900  
KM706 アルフォンソ13世  
上 1,000

3009 エジプト 2P銀 1937  
KM365 ファルーク  
準未 2,000

3010 オーストリア 20K銀  
1809A KM2141  
少汚れ 上 2,000



3017



3001



3030

3028



3027

月刊収集4月号誌上入札

出品番号の肩に\*印のあるものは写真、拓本掲載品です（太字はカラー頁）。

3072 同 50C 銀 1962D KM199 準未~未 2,000	3053 英領フィリピン 1P 銀 1903 KM168 上~美 3,200	3034 同 25c 銀 1897 KM739 美+ 3,500
3073 同 25C 銀 1930S KM145 佳 1,900	3054 同 50C 銀 1920 KM171 上 1,100	3035 同 10c 銀 1896 KM755 準未~未 3,500
3074 メキシコ 5P 銀 1953 KM468 準未 1,900	3055 独プロイセン 3M 銀 1912 KM527 極美 3,100	3036 同 5c 銅 1896 KM757 美 2,500
3075 同 25P 銀 1968 KM479.1 五輪 未 1,600	3056 同 3M 銀 1914A KM538 美+ 2,800	3037 同 2c 銅 1899 KM756 佳~上 1,000
3076 同 5P 銀 1948Mo KM465 未 2,600	3057 キューバ 25C 銀 1953 KM25 極美 1,000	3038 同 1c 銅 1905 KM750 極美+ 1,500
3077 中国 四川銅幣 50文 Y448.1 小字大花 佳 1,200	3058 仏領インドシナ 1P 銀 1894A KM 5 上+ 2,900	3039 ロシア 50K 銀 1899 Y58.2 ニコライ2世 並 2,000
3078 同 新疆省 餉銀五銀 Y6.1 マウント痕有 並 1,800	3059 オーストラリア 6P 銀 1943D KM38 未 1,200	3040 同 20K 銀 1909 Y22a.2 ニコライ2世 極美 3,000
3079 同 雲南省 半円銀幣 民国21年 Y492 上 2,500	3060 インド 1R 銀 1889C KM492 美~極美 3,200	3041 米国 1C 銅 1852 KM67 佳+ 2,500
3080 アルゼンチン 2C 銅 1892 KM33 美+ 1,200	3061 同 1/4A 銅 1936C KM512 軽トーン 準未 1,300	3042 フィンランド 10M 銀 1972 KM51 準未 1,300
3081 オーストラリア 1P 銅 1933 KM23 上~美 1,000	3062 同 2A 銀 1883 KM488 少トーン 極美 1,600	3043 同 10M 銀 1975 KM54 準未 1,300
3082 同 1F 銀 1963 KM60 準未~未 1,800	3063 セイロン(英国) 1/2FA 銅 1839 KM738 美+ 3,500	3044 同 10M 銀 1977 KM55 準未 1,500
3083 ベルギー 100F 銀 1954 KM138.1 未 3,500	3064 同 50C 銀 1900 KM96 美 2,500	3045 同 5P 銅 1916 KM15 上 1,000
3084 ブラジル 40R 銅 1889 KM491 準未~未 2,700	3065 独プロイセン 1T 銀 1867A KM496 佳 2,700	3046 イタリア 10L 銀 1927R KM68.1 美 5,200
3085 英領北ボルネオ 5C 白銅 1941 KM 5 美+ 1,600	3066 フランス 5F 銀 1875A KM820.1少トーン 極美 3,500	3047 オーストリア 1/2S 銀 1925 KM283.9 美 1,500
3086 カナダ 10C 銀 1912 KM23 佳 1,000	3067 同 5F 銀 1961 KM926 未+ 1,500	3048 イエメン 1R 銀 AH1382(1963) KM31 極美 1,500
3087 同 25C 銀 1919 KM24 洗い 美+ 2,800	3068 同 2F 銀 1870A KM817.1 並 1,100	3049 南アフリカ 5S 銀 1960 KM55 準未 1,100
3088 カナダ・ニューファウンドランド 50C 銀 1900 KM 6 佳 4,000	3069* 米国 1D 銀 1921 KM110 モルガン 準未~未 5,000	3050 英領北ボルネオ 1C 白銅 1904H KM 3 並 1,300
3089 中国 江蘇省 光緒10文銅 Y162.4 美 1,000	3070 同 1D 銀 1925 KM150 ピース 未 4,800	3051 同 1C 銅 1889H KM 2 並 1,200
3090 同 広東省 壹仙黄銅 民国3年(1914) Y417a 上 1,000	3071 同 50C 銀 1944S KM142 上~美 2,100	3052 スペイン領フィリピン 50C 銀 1885 KM150 ペンダント外し痕 上 1,600
3091 同 新疆省 洪憲10文銅 AH1334 YA38.1 やや劣 9,000		
3092 同 新疆省 中華10文銅 AH1331 YA38.2 佳 2,000		
3093 同 中華民国 中華20文銅 民国13年(1924) Y312 佳 1,300		



3069