

月刊収集 誌上入札

出品の一例

応札締切日 **3月3日(月)必着** FAX・Webは同日16時まで 詳しくは本誌誌上入札をご覧ください



2001



2002



2003



2004



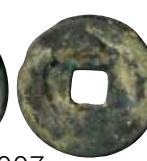
2005



2006



2007



2060



2262



2125



2061



2263



2036



2266



2146



2378



月刊収集 誌上入札

出品の一例

応札締切日 **3月3日(月)必着** FAX・Webは同日16時まで 詳しくは本誌誌上入札をご覧ください



1006



1011



1004



1013



1017



1019



1007



1012



1009



1008



1001



月刊収集 誌上入札

出品の一例

応札締切日 **3月3日(月)必着** FAX・Webは同日16時まで 詳しくは本誌誌上入札をご覧ください



262



238



268



265

出品番号の肩に*印のあるものは写真、拓本掲載品です(太字はカラー一頁)。

- 15 同 明治28年 極美 8,000
- 16 同 明治37年 上~美 8,000
- 17* 旧円銀 明治3年 未 110,000
- 18* 旭日竜50銭 明治3年
準未 20,000
- 19* 同 明治4年
まだらトーン 未 30,000
- 20* 竜50銭 明治6年
準未+~未 30,000
- 21 旭日20銭 大正6年
軽曇り 未 4,000

- 5 同 準未~未 1,500
- 6 同 準未~未 1,500
- 7 同 極美 1,500
- 8 同 極美 1,500
- 9 同 極美 1,500
- 10* 未発行富士1銭陶貨(茶)
極美 1,000
- 11* 同 極美 1,000
- 12 東京五輪千円銀貨 昭和39年
準未~未 1,600
- 13 同 準未~未 1,600
- 14 円銀 明治27年
美~極美 7,000

出品リスト

【日本の現行・近代銭】

- 1* 旧1円金貨 明治4年後期
洗い 美 49,000
- 2* 新5円金貨 明治30年
日本貨幣商協同組合鑑定書付
美 112,000
- 3* 旧5円金貨 明治6年
美 195,000
- 4 東京五輪千円銀貨 昭和39年
準未~未 1,500



10



11



3



2

1



18



17



19



20



コイン・切手 販売・買入

大丸 東京店 10階
趣味の切手・コイン売場
 〒100-6701 千代田区丸の内1-9-1
 TEL 03 (3212) 8011 (代)
 営業時間 10時~20時
 木・金曜日(祝日を除く)は21時まで

京都店

〒600-8073 京都市下京区柳馬場綾小路下ル
 エシャロン四条柳馬場1101
 TEL 075 (351) 7221
 営業時間 10時~18時
 月・火曜定休

(有)エスケースタンプ

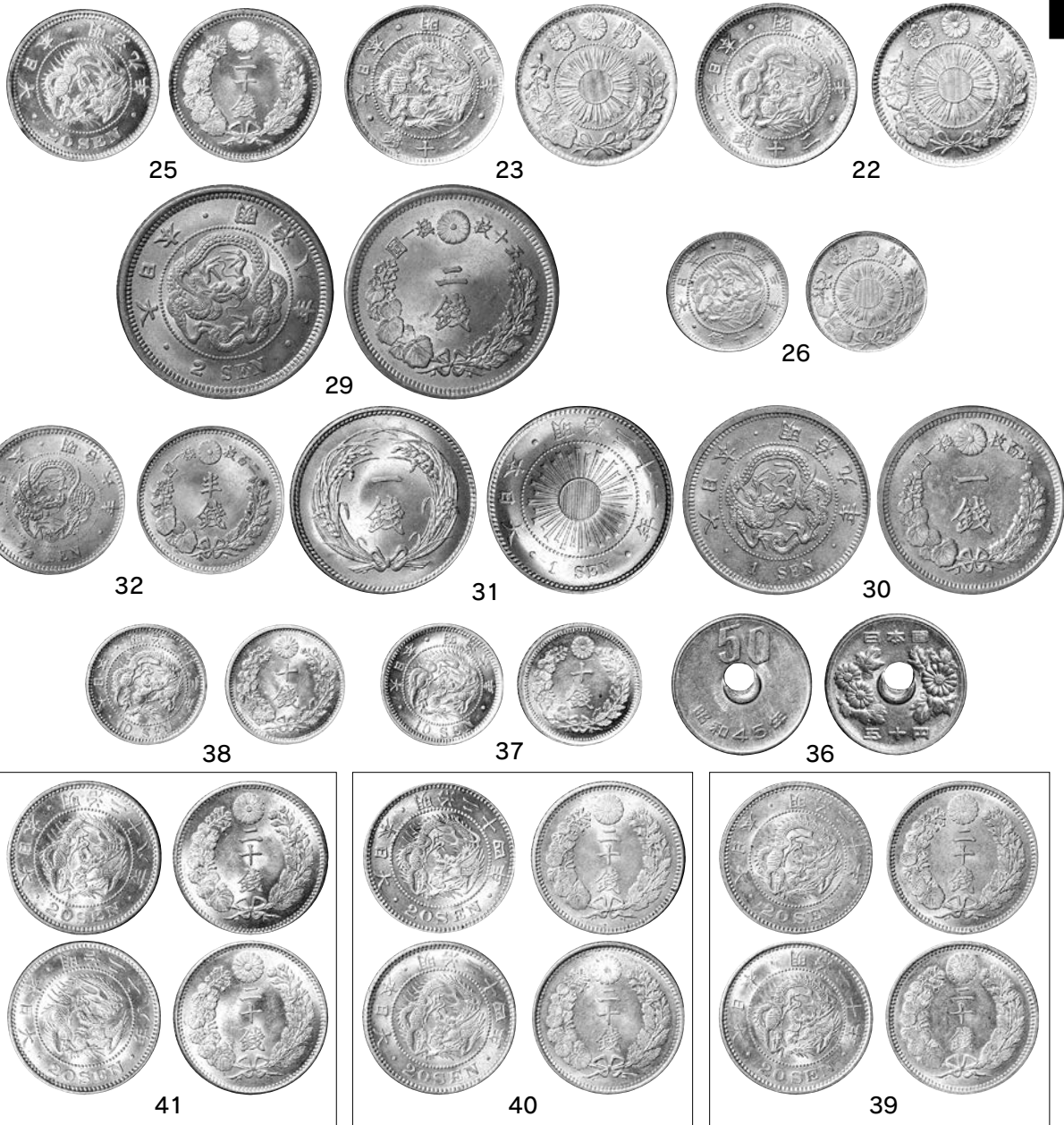
〒170-0002 豊島区巢鴨2-9-1-102
 TEL03 (3917) 0011 木曜定休 営業時間10時~19時

出品番号の肩に*印のあるものは写真、拓本掲載品です（太字はカラー頁）。

- 35 稲100円銀貨 昭和35年
PCGS (MS63) 未 3,000
- 36* 現行50円 昭和45年
穴ズレエラー 上~美 12,000
- 37* 竜10銭 明治6年 未 6,600
- 38* 同 明治33年 未 20,000
- 39* 竜20銭 明治20年 2枚組
準未~未 7,000
- 40* 同 明治24年 2枚組
準未~未 33,000
- 41* 同 明治28年 2枚組
未 18,000

- 30* 竜1銭銅貨 明治9年
軽スレ 準未 12,000
- 31* 稲1銭銅貨 明治32年
未 13,000
- 32* 半銭銅貨 明治6年
点スポット2 未 25,000
- 33 円銀 明治27年
面スレ 上 6,000
- 34 穴無50円ニッケル貨 昭和30年
PCGS (MS64) 未 4,000

- 22* 旭日竜20銭 明治3年
未 12,000
- 23* 同 明治4年 準未 7,500
- 24 竜20銭 明治6年
準未+~未 5,000
- 25* 同 明治9年 未 7,500
- 26* 旭日竜10銭 明治3年
軽曇り 未 15,000
- 27 竜10銭 明治20年 未 4,000
- 28 旭日10銭 大正6年 未 1,000
- 29* 2銭銅貨 明治8年 未 25,000



出品番号の肩に*印のあるものは写真、拓本掲載品です(太字はカラー頁)。

【日本の古金銀】

- 1001* 宝永四ッ宝丁銀 190.1 g
日本貨幣商協同組合鑑定書付
並~佳 650,000
- 1002* 文政小判 背: 甫神
日本貨幣商協同組合鑑定書付
ヒビ有 佳 145,000
- 1003* 天保小判 背: 久神
日本貨幣商協同組合鑑定書付
ヒビ有 並 115,000
- 1004* 文政角一朱金
日本貨幣商協同組合鑑定書付
上 43,000
- 1005* 古南鐐二朱銀 24.5 × 13.7mm、
新南鐐二朱銀、文政一朱銀
計3枚組 上 30,000
- 1006* 元文小判(縁起) 背: 八神
上 215,000
- 1007* 同 背: 近井
日本貨幣商協同組合鑑定書付
佳 300,000
- 1008* 同 背: 五井 上~美 290,000
- 1009* 天保小判 背: 正東
日本貨幣商協同組合鑑定書付
美 210,000
- 1010* 同 背: 八生
金ヤケ有 上 195,000

- 487 同 13-94 ヘ号5ルピー
200枚(返品不可)
美~極美 4,000
- 488 同 13-100 ヘ号1セント
100枚(返品不可)
並~美 2,000
- 489 竜1銭銅貨 200枚(返品不可)
並~上 5,000
- 490 半銭銅貨 200枚(返品不可)
並~上 6,000
- 491 5厘銅貨 200枚(返品不可)
佳~極美 6,000
- 492 1銭銅貨 昭和4年 3枚組
美 5,000
- 493 同 昭和5年 5枚組
1枚ゆがみ有 劣、4枚 上~美
2,500
- 494 2銭銅貨 明治6年 2枚組
佳、佳+ 8,000

- 478 鳩10銭 200枚(返品不可)
並~美 2,000
- 479 梅5銭 100枚(返品不可)
並~美 10,000
- 480 板垣50銭 100枚(返品不可)
並~美 1,500
- ※481~488は大東亜戦争軍票。
- 481 フィリピン方面 13-79
ほ号10ペソ 200枚(返品不可)
劣~美 2,000
- 482 同 13-89 ほ号5ペソ
200枚(返品不可)劣~美 2,000
- 483 同 13-90 改造ほ号1ペソ
200枚(返品不可)劣~美 2,000
- 484 同 13-82 ほ号50セントボ
200枚(返品不可)劣~美 2,000
- 485 同 13-83 ほ号10セントボ
200枚(返品不可)劣~美 2,000
- 486 ビルマ方面 13-93
ヘ号10ルピー 200枚(返品不可)
美~極美 4,000



1005



1002



1010



1003

出品番号の肩に*印のあるものは写真、拓本掲載品です（太字はカラー頁）。

1040	天保一分銀	Ro	上	1,800	1022*	草文二分金	上	30,000	1011*	文政小判	偶然大吉
1041	同	Zq	佳	1,500	1023*	同	上	30,000	日本貨幣商協同組合鑑定書付		
1042*	天保二朱金		美	4,000	1024*	同	上	30,000	上~美 640,000		
1043	同		美	4,000	1025*	同	上	30,000	1012*	安政小判	背：沙五
1044*	万延二朱金		美	3,000	1026*	元文一分金	上	17,000	銀座コイン貨幣鑑定証付		
1045	同		美	3,000	1027*	同	上	17,000	上~美 850,000		
1046	同		美	3,000	1028*	同	上	17,000	1013*	元文一分金	無刻印
1047	明治一朱銀	Uv	上	1,000	1029*	同	上	17,000	上 35,000		
1048	同	Vt	上	1,000	1030*	文政一分金	上	15,000	1014*	文政一分金	止欠 上 26,000
1049	同	Wv	上	1,000	1031*	同	上	15,000	1015*	天保一分金	佳~上 28,000
1050	同	Xs	上	1,000	1032*	同	上	15,000	1016*	同	桐面額縁様 上 30,000
1051	同	Wv	上	1,000	1033*	同	上	15,000	1017*	天保二朱金	逆打 美 65,000
1052	同	Yv	上	1,300	1034*	同	上	15,000	1018*	文政角一朱金	佳 26,000
1053	安政一分銀	Ca	上	2,000	1035*	同	上	15,000	1019*	但馬南鐮銀	中字 美 230,000
1054	同	Gb	上	2,000	1036*	天保一分金	上	20,000	1020*	古南鐮二朱銀	
1055	明治二分金		佳	5,000	1037	天保二朱金	上	3,000	26.3 × 14.8mm 上 6,000		
					1038	同	上	3,000	1021*	同	額縁様 26.2 × 14.8mm
					1039	万延二朱金	上	2,500	上 6,000		



1020



1018



1016



1015



1014



1024



1023



1022



1021



1029



1028



1027



1026



1025



1034



1033



1032



1031



1030



1044



1042



1036



1035

出品番号の肩に*印のあるものは写真、拓本掲載品です（太字はカラー頁）。

2011* 同 郭抜 元豊通宝 大頭通
 俯元 篆書 写し 含磁性
 伝世 並~佳 1,000
 2012 同 郭抜 元豊通宝 横点宝
 昂元降宝 真書 写し
 含磁性 伝世 並~佳 1,000
 2013* 同 郭抜 元豊通宝 広郭
 真書 写し 含磁性 伝世
 並~佳 1,000
 2014* 同 元豊通宝 正郭右元
 真書 写し 含磁性 伝世
 並~佳 1,000

2006* 貞観永宝 張足貞
 19.14mm 2.40g 佳 100,000
 2007* 延喜通宝 小字 18.84mm
 2.70g 青錆 佳 35,000
 2008 和鑄鑑 開元通宝
 短頭元写し 伝世 佳 1,000
 2009 同 宋通元宝 背左星写し
 伝世 針穴1 並~佳 1,000
 2010 同 郭抜 元豊通宝 大頭通
 真書 写し 含磁性 伝世
 佳 1,000

【穴銭・藩札他】

2001* 神功開宝 側功細縁
 24.67mm 3.45g 佳 40,000
 2002* 同 大様大字
 25.96mm 4.80g 上 100,000
 2003* 隆平永宝 小字
 24.18mm 2.40g 上 58,000
 2004* 承和昌宝 俯口
 20.73mm 2.80g 上 135,000
 2005* 饒益神宝 17.61mm 2.10g
 昭和泉譜原品「大字狭穿」
 劣 1,000,000



2002



2001



2004



2003



2007



2006



2005



2014



2013



2011

**日本貨幣協会に
 参加しませんか?**

会長 小川 隆司

- 開催日時：毎月第2日曜日 13:00~
- 場 所：新宿花園神社会議室

貨幣収集家の全国組織で、
 どなたでも参加できる団体です



詳細は、ホームページにて公開中です
 事務局 吉田：090-7839-4437

インターネットのコイン屋さん

ホームページ：<https://www.icoins.net>

◎まずは上記アドレスにアクセス下さい。

- 日本近代貨幣 ●穴銭 ●外国コイン

◆日本貨幣商協同組合加盟店◆

アイコインズネクスト

i-Coinsnext Corp.

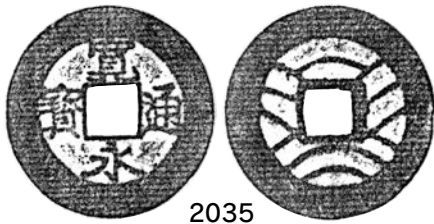
〒236-0042 横浜市金沢区釜利谷東 3-4-36-301
 TEL:045-790-1688 e-mail:general@icoins.co.jp

出品番号の肩に*印のあるものは写真、拓本掲載品です(太字はカラー一頁)。

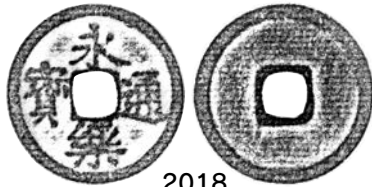
- 2038 同 本座広郭 [10 - 3]
極美 1,000
- 2039 同 本座広郭断足宝 [10 - 3]
上 1,000
- 2040 同 本座広郭 面反郭背含円郭 [15]
上 1,000
- 2041 同 本座広郭 面反郭背含円郭 [15]
美 1,000
- 2042 同 本座広郭細輪 [11]
上 1,000
- 2043 同 本座広郭 湯口存痕 [10 - 3]
側面打傷有 佳 1,000
- 2044 同 本座広郭異制 [14]
美 1,000
- 2045 同 水戸正字 [84] 佳 1,000
- 2046 同 水戸正字 [84] 上 1,000
- 2047 同 水戸正字花押異 [95]
佳 1,000
- 2048 同 水戸正字花押異潤縁 [96]
上 1,000
- 2049 同 水戸短足宝 [108]
上 1,000
- 2050 同 水戸深字 [112]
針穴1 佳 1,000
- 2051 同 水戸正字背異反足宝 [89]
上 1,000
- 2052 同 水戸接郭 [97] 美 1,000
- 2053* 同 薩摩横郭 [16] 上 2,000

- 2026 同 小字大治様 伝世
並~佳 1,000
- 2027 同 小字大治替 伝世
並~佳 1,000
- 2028 古寛永 長門奇永半玉宝潤縁
上 1,000
- 2029 同 称水戸狭足寛 背広郭
上 1,000
- 2030 新寛永 和歌山広穿小字 [264]
上 2,000
- 2031 同 小梅広穿背小 鉄銭 [283]
佳~上 1,000
- 2032 同 小梅広穿狭小 鉄銭 [284]
佳 1,000
- 2033 同 小梅手広穿 [291]
上 1,000
- 2034 新寛永(当四) 明和離用通 [591]
上 2,000
- 2035* 同 踏潰俯頭通 [会 702]
上 5,000
- 2036* 天保通宝 山口進二天 [70]
輪少打傷有 上 35,000
- 2037 同 水戸正字 石持刻印 [84]
佳 1,000

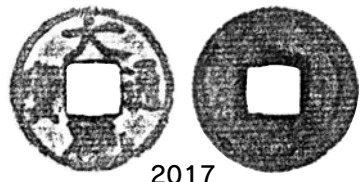
- 2015 同 元豊通宝 背星文星刮去
写し 含磁性 伝世
並~佳 1,000
- 2016 同 赤鑿 大観通宝 短尾大
(大全広穿) 写し 伝世
並~佳 1,000
- 2017* 同 郭抜 大観通宝 大全小字
広郭写し 伝世 並~佳 1,000
- 2018* 同 永楽通宝 ノム楽 伝世
約 24.1mm 上 4,000
- 2019* 同 永楽通宝 窃字 伝世
約 24.6mm 上 5,000
- 2020 同 永楽通宝 波冠宝 伝世
約 23.5mm 佳 2,000
- 2021* 叶手元祐 無背曲元 伝世
上 3,500
- 2022 加治木洪武 中字草水治
伝世 上/佳 2,000
- 2023 同 中字放水治 伝世
佳 2,000
- 2024 同 中字放水治削字 伝世
上/佳 2,000
- 2025 同 中字放水治 洪字中央下欠
伝世 輪少欠 佳 1,000



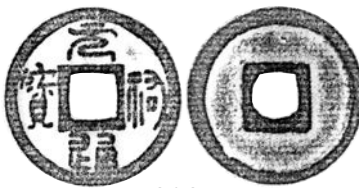
2035



2018



2017



2021



2019



2053



2036



月刊収集3月号誌上入札

出品番号の肩に*印のあるものは写真、拓本掲載品です(太字はカラー頁)。

3008* 同 20F金 1856A KM781.1
ナポレオン 上~美 85,000
3009* 同 20F金 1893A KM825
エンジェル 洗い 美 85,000
3010* 同 20F金 1907 KM857
ニワトリ 未 85,000
3011* 同 10F金 1912 KM846
ニワトリ 準未 43,000
3012* スイス 20F金 1949B
KM35.2 アルプスの少女
未 85,000

3004* 英国 1S金 KM908 1968
エリザベス2世 未 110,000
3005* 同 1S金 1981 KM919
エリザベス2世 未 110,000
3006* スイス 20F金 1896
KM31.3 極美 85,000
3007* フランス 20F金 AN13A
KM663.1 ナポレオン
上~美 85,000

【外国貨幣】

3001* 英国 1S金 1884 KM752
ヤングヘッド 美 110,000
3002* 同 1S金 1889 KM767
ジュビリー 上~美 110,000
3003* オーストラリア 1S金
1900M KM13 オールド
美 110,000



3003



3002



3001



3006



3005



3004



3009



3008



3007



3012



3011



3010

Orient Coin Center 松浦古銭堂

〒179-0085 東京都練馬区早宮1-52-18-501

TEL 03-6914-5723 FAX 03-6914-5724

日・祭日休・午前9時~午後6時 臨時休業有

1	韓国貨幣価格図録 2025	470頁	3,500円
2	大韓民国貨幣価格図録 2025~26	465頁	3,500円
3	Roman Coins & Their Values 400頁 改訂4版		7,700円
4	Roman Coins & Their Values vol. I 280B.C.~A.D.96		9,000円
5	Roman Coins & Their Values vol. II A.D.96~235		12,000円
6	Roman Coins & Their Values vol. III A.D.235~285		9,000円
7	Roman Coins & Their Values vol. IV A.D.284~337		9,000円
8	Roman Coins & Their Values vol. V A.D.337~491		10,000円

送料 1回 400円

郵便振替口座番号

00110-0-6866

松浦古銭堂

書籍輸入取次も致します。
お気軽にご相談下さい。

月刊収集3月号誌上入札

出品番号の肩に*印のあるものは写真、拓本掲載品です(太字はカラー頁)。

3029 オーストリア 1T銀 1780 リストライク PF未 2,800	3020 ボリビア 50C銀 1903 KM175 トーン 美 2,500	3013* 南アフリカ 1/4K金 1981 KM106 未 115,000
3030 アイスランド 500K銀、 1000K銀 KM20、21 2枚組 1974 プラスチックケース入 未 4,000	3021 同 20C銀 1909H KM176 未 3,000	3014* オーストリア 1D金 1915 KM2267 未 45,000
3031 ハンガリー 50F銀、100F銀 KM582、584 1968 2枚組 未 3,800	3022 オーストリア 1K銅 1881 KM2186 極美+ 1,200	3015* オランダ 1D金 1921 KM83.1 未 50,000
3032* ドイツ マイセン製陶貨 50P~20M 10種組 1921~22 極美 5,000	3023* スペイン 5P銀 1870 KM655 革命政府 美 20,000	3016* 南アフリカ 1961年 ブルーセット PS50 ケース付 PF未 200,000
3033 オーストラリア 1/2P銅 1933 KM22 美 1,000	3024 スウェーデン 25Öre銀 1881 KM739 佳+ 1,800	3017* 英領ヴァージン諸島 100D金 1979 KM25 ケース付 PF未 135,000
3034 同 1F銀 1910 KM21 並 3,500	3025 同 1Öre銅 1895 KM750 上 1,000	3018 米国 5C白銅 1911 KM112 佳 1,500
	3026 米国 1D銀 1921 KM110 極美~準未 4,000	3019 同 50C銀 1893 KM117 コロムビア博 美 3,000
	3027 同上 準未+ 4,500	
	3028 西ドイツ 10M銀 1972J KM135 五輪 曇り 未 1,000	



3015



3014



3013



3017



3016 (縮小)



3032 (縮小)



3023

