

月刊収集 誌上入札

出品の一例

応札締切日 **5月2日(木)必着** FAX・Webは同日16時まで 詳しくは本誌誌上入札をご覧ください



月刊収集 誌上入札

出品の一例

応札締切日 **5月2日(木)必着** FAX・Webは同日16時まで 詳しくは本誌誌上入札をご覧ください



出品番号の肩に*印のあるものは写真、拓本掲載品です(太字はカラー頁)。

9 同 明治38年 軽洗い 未 12,000	4 同 明治34年 準未 12,000
10* 同 明治38年 薄シミ 準未 12,000	5* 同 明治35年 準未 12,000
11 同 明治41年 小コスレ 美 14,000	6 同 明治36年 軽コスレ 準~未 12,000
12* 同 明治45年 準~未 12,000	7 同 明治36年 準~未 12,000
13 同 明治45年 極+ 12,000	8* 同 明治37年 微スレ 未 12,000

出品リスト

【日本の現行・近代銭】

1* 円銀 明治3年 極+ 28,000
2* 円銀 明治30年 軽スレ 未 12,000
3 同 明治34年 準未 12,000



2



1



8



5



12



10



コイン・切手 販売・買入

大丸 東京店 10階
趣味の切手・コイン売場
 〒100-6701 千代田区丸の内1-9-1
 TEL 03 (3212) 8011 (代)
 営業時間 10時~20時
 木・金曜日(祝日を除く)は21時まで

京都店

〒600-8073 京都市下京区柳馬場綾小路下ル
 エシャロン四条柳馬場1101
 TEL 075 (351) 7221
 営業時間 10時~18時
 月・火曜定休

(有)エスケースタンプ

〒170-0002 豊島区巢鴨2-9-1-102
 TEL03 (3917) 0011 木曜定休 営業時間10時~19時

出品番号の肩に*印のあるものは写真、拓本掲載品です(太字はカラー頁)。

46 旭50銭 明治45年 少汚れ 美 1,000	34 同 明治14年 洗い(肌色)極 2,000	14 同 大正3年 準~未 12,000
47 竜10銭 明治37年 洗い 美 1,000	35 半銭銅貨 明治10年 角鱗 やや劣 2,000	15 旭竜大型50銭 明治3年 美~極 2,500
48* 竜50銭 明治36年 PCGS (MS62) 曇り 極~準未 25,000	36 1厘銅貨 明治7年 準未 1,000	16 同 明治4年 極 2,500
49 竜20銭 明治26年 洗い 美+ 1,500	37 旧2円金貨 明治3年 財務省ID07637 美品B 黒箱劣化 スレ有 美175,000	17 旭50銭 大正5年 極 1,000
50 同 明治31年 洗い 美 1,500	38 旧1円金貨 明治4年後期 財務省ID11303 美品B 黒箱劣化 極+ 62,000	18 同 大正5年 極 1,000
51 同 明治32年 美+ 1,200	39* 新20円金貨 大正4年 日本貨幣商協同組合鑑定書付 美~極 252,000	19 同 大正5年 極 1,000
52* 稲1銭銅貨 明治33年 PCGS (MS65RD) 未+ 20,000	40 新10円金貨 明治41年 少磨き 上~美 96,000	20 同 大正6年 極 1,000
53 竜1銭銅貨 明治19年 PCGS (MS63RB) 一部変色 未 3,600	41 東京五輪千円銀貨(S39) 20枚 (返品不可) 極~未 37,000	21 同 大正6年 極 1,000
54 2銭銅貨 明治10年 角鱗 PCGS (MS63BN) 極+ 5,400	42 明治通宝 10銭札 佳~上 2,000	22 旭竜20銭 明治3年 欠頭竜 極 1,500
55 稲1銭銅貨 明治32年 NGC (MS64RB) 準未 3,200	43* 円銀 明治3年 有輪 美~極 28,000	23 旭竜10銭 明治3年 美~極 1,500
56 同 明治34年 PCGS (MS64RB) 未 3,200	44 旭竜大型50銭 明治4年後期 美~極 3,000	24 同 明治3年 極 1,500
57 竜20銭 明治20年 PCGS (MS64) むらなトーン 未 3,900	45 旭竜小型50銭 明治4年 小ル四 極 4,000	25 竜10銭 明治6年 美+ 1,500
58 同 明治32年 PCGS (MS64) 微スレ 未 3,900		26 同 明治38年 極 1,000
59* 半銭銅貨 明治7年 前期太竜 極 13,300		27 旭10銭 明治40年 洗い・微スレ 極 1,000
		28 同 明治43年 極 1,000
		29 同 明治44年 極 1,000
		30 同 大正3年 極+ 1,000
		31 同 大正4年 周囲トーン 未 1,000
		32 同 大正6年 曇り 準~未 1,000
		33 2銭銅貨 明治6年 並~佳 1,500



43



39



59



52



48

出品番号の肩に*印のあるものは写真、拓本掲載品です（太字はカラー頁）。

- 1016* 慶長一分金 日本貨幣商協同
組合鑑定書付 (H23.3.29 発行)
金ヤケ有 佳 110,000
- 1017* 宝永一分金 佳 84,000
- 1018* 元文一分金 桐面額縁様
日本貨幣商協同組合鑑定書付
(H24.1.10 発行) 美 48,000
- 1019* 文政一分金 上 27,000
- 1020* 天保一分金 上 27,000
- 1021 同 佳~上 32,000
- 1022* 天保二朱金 逆打 美 50,000
- 1023* 甲州一分金 背定 上 93,000
- 1024* 同 背重 上 86,000
- 1025* 文政角一朱金 佳 30,000
- 1026* 享保丁銀 134.0g 上 111,000
- 1027* 安政二朱銀 13.6g
日本貨幣商協同組合鑑定書付
上 103,000
- 1028* 明和五匁銀 PCGS(AU55)
極美 165,000
- 1029* 真文二分金
金ヤケ有 美 81,000
- 1030* 明治一朱銀 Vs PCGS(MS64)
準未~未 25,000

- 1002* 同 背：さ生 上 180,000
- 1003* 同 背：○吉 上 180,000
- 1004* 文政小判 (縁起) 背：八神
佳~上 205,000
- 1005* 天保小判 (七福) 背：久長
佳~上 263,000
- 1006* 天保小判 背：セ吉
上~美 168,000
- 1007* 同 背：川東 上~美 169,000
- 1008* 同 背：へい生 上 168,000
- 1009* 同 背：仲吉 上 158,000
- 1010* 真文二分金
日本貨幣商協同組合鑑定書付
佳 86,000
- 1011* 草文二分金 日本貨幣商協同組
合鑑定書付 少錆付 美 54,000
- 1012 安政二分金 額縁様
上 18,000
- 1013* 同 両面額縁様 上 20,000
- 1014 明治二分金 佳 6,000
- 1015* 明治二分金 逆打 美 53,000

- 557 地方自治 岩手(千円銀貨) A
23年 未 5,500
- 558 同上 高知(千円銀貨) A
未 5,000
- 559 プルーフセット 令和3年
郵便制度150周年(千円銀貨)
未 10,000
- 560 現行50円 昭和62年
PCGS (PR69DCAM)
PF未 6,500
- 561 アルミ5銭 S16 (薄型) /
菊10銭 S18 (厚手) 2点組
美/美+ 1,000
- 562 伊藤千円(黒) BQ-N
連番3枚 未 4,000
- 563 伊藤千円(紺) VT-P
連番3枚 未 3,900
- 564 現行50円 昭和31年 未 1,000

【日本の古金銀】

- 1001* 元文小判 背：安七
上 180,000



出品番号の肩に*印のあるものは写真、拓本掲載品です(太字はカラー頁)。

1069 同 3枚組 (Fa、Fc、Fe) 上 5,000	1049 安政豆板銀 6.6g 大黒一部、 政字一部 出来ヒビ1カ所 上 2,000	1031* 享保豆板銀 7.7g 大黒一部、 常是一部 佳 3,600
1070 同 3枚組 (Gc、Gd、Ge) 上 5,000	1050 同 9.5g 宝字一部、政字一部 佳 2,000	1032 天保豆板銀 群保 7.9g 上 1,800
1071* 嘉永一朱銀 De 上 8,000	1051 同 6.2g 群政 上 1,800	1033 別座一分銀 六福円点系 Ga 佳 2,600
1072 同 Gb 三ッ跳 上~美 3,800	1052 同 3.2g 群政 ヘソ付 上 1,700	1034 同 Cf 黒色 並 1,800
1073 同 Aa 上 1,000	1053 豆板銀3個組(安政 2.3g、 1.7g、元文 0.7g) 上 2,800	1035 安政一分銀 Ba 佳 3,500
1074 同 Ae 上 1,000	1054 明治一朱銀 St 上~美 4,000	1036 別座一分銀 Cd 黒色 佳 2,000
1075 同 Ca 上 1,000	1055 同 Sx トーン 上~美 4,000	1037 明治一分銀 Jb 強磨き 劣~並 6,000
1076 同 Cc 上 1,000	1056 同 Wv 上~美 4,000	1038 嘉永一朱銀 Db トーン 佳 4,000
1077 同 Ea 強トーン 佳 1,000	1057 同 Wx 上 4,000	1039 同 Dd 上 4,000
1078 同 Ed 上 1,000	1058 同 Xw 上 4,000	1040 同 Gb 並 3,000
1079 同 Fd 強トーン 佳 1,000	1059 天保一分銀 3枚組 (Po、Pp、Ts) 上 5,000	1041 一朱銀2枚組 (Mk、Nk) 上 2,000
1080 同 Hd 上 1,000	1060 同 3枚組 (Pq、Ps、Ts) 上 5,000	1042 元文豆板銀 7.4g 宝字、 廻り文 銅色 佳 2,300
1081 安政一朱銀 Jj 上 1,000	1061 安政一分銀 3枚組(Ae × 2、 Af) 上 5,000	1043 同 3.4g 大黒一部、常是一部、 廻り文 上 2,100
1082 同 Jn トーン 上 1,000	1062 同 3枚組 (Ba、Bd、Be) 上~美 5,000	1044 文政豆板銀 6.1g 大黒腹部 上 2,200
1083 同 Kj 上 1,000	1063 同 3枚組 (Bb、Bc、Bd) 上 5,000	1045 天保豆板銀 5.8g 常是一部、 保字1.5 上 2,300
1084 同 Kj 上 1,000	1064 同 3枚組 (Cb、Cd、Cg) 上 5,000	1046 同 7.6g 群保 茶色 佳 1,800
1085 同 Kj 佳 1,000	1065 同 3枚組 (Db、Df、Dg) 上~美 5,000	1047 同 4.0g 群保 黒色 上 1,400
1086 同 Kl 強トーン 佳 1,000	1066 同 3枚組 (Ec、Ed、Ee) 上 5,000	1048 同 3.8g 群保 茶色 上 1,300
1087 同 Km 佳 1,000	1067 同 3枚組 (Eb、Ec、Ee) 上 5,000	
1088 同 Kn 上 1,000	1068 同 3枚組 (Fa、Fd、Fe) 上 5,000	
1089 同 Ko 上 1,000		
1090 同 Ko トーン 上 1,000		
1091 同 Kp 強トーン 佳 1,000		
1092 同 Ll 佳 1,000		
1093 同 Km 上 1,000		
1094 同 Ln 上 1,000		
1095 同 Lo 佳 1,000		
1096 同 Mj 上 1,000		
1097 同 Mk 上 1,000		
1098 同 Mm トーン 上 1,000		
1099 同 Nj 上 1,000		
1100 同 Nm トーン 上 1,000		
1101 同 Ok 上 1,000		



1071

寺島コイン TEL 03-3832-5678
(有限会社 寺島商店) FAX 03-3836-4825

〒110-0005 東京都台東区上野3-15-8
(創業昭和25年)日本貨幣商協同組合員
(営業時間)午前11時~午後6時、水、日、祭休業
(営業品目)大判・小判・古金銀・穴銭・近代銭・現行貨
紙幣・コイン・メダル・商品券・切手・印紙等売買
●JR御徒町駅より3分、みずほ銀行上野支店裏

ホームページ <http://www.terashimacoin.com>
E-mail アドレス mail@terashimacoin.com

移転しました

トキヤ

〒105-0004 東京都港区新橋2-20-15新橋駅前ビル1号館1階

古銭 即金 買入

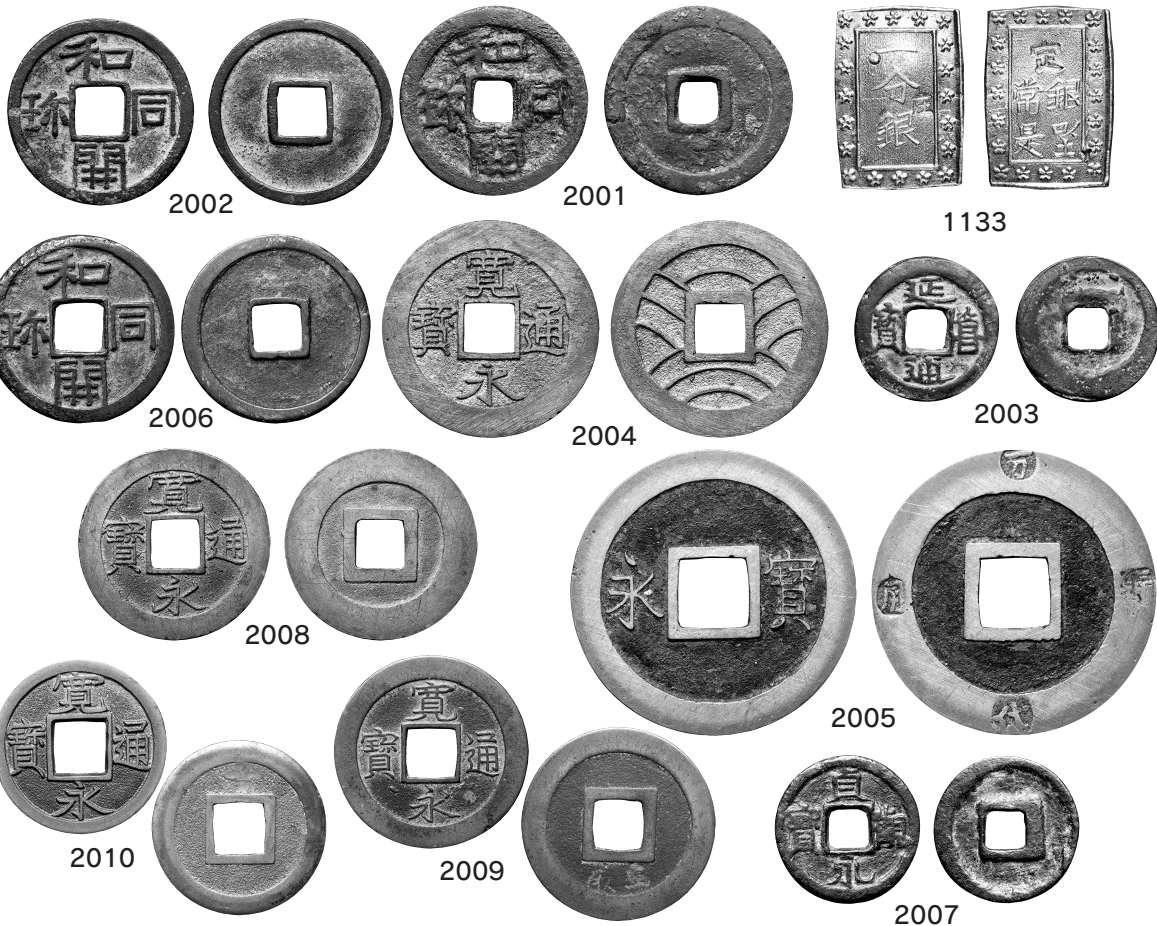
☎ 03-3573-8050

出品番号の肩に*印のあるものは写真、拓本掲載品です（太字はカラー頁）。

【穴銭・藩札他】

2001*	和同開珎	ノ木	25mm	4.0g	
	日本貨幣商協同組合鑑定書付				
				劣	275,000
2002*	同			佳	80,000
2003*	延喜通宝	小字		上	35,000
2004*	新寛永	当四	小字	母銭	
	恩賜手?			28.44mm	
	(下見して下さい、返品不可)				
				極美	650,000
2005*	二字宝永			極美	300,000
2006*	和同開珎				
	輪少ホツレ	佳			120,000
2007*	貞観永宝			佳	70,000
2008*	新寛永	押上大字	母銭		
	[351]	美			10,000
2009*	同	加島大字	母銭	[338]	
		美			10,000
2010*	同	小字進貝宝	背千刮去		
	母銭 [369]	美			7,000

1117	同	2枚組 (Mm、Pk)			
			上		1,400
1118	明治一朱銀	St			
		トーン	上~美		1,300
1119	同	Tx	上		1,300
1120	同	Tx	美		1,300
1121	同	Tx	軽トーン	美	1,300
1122	同	Tt	トーン	上	1,300
1123	同	Ts			
		軽トーン	上~美		1,300
1124	同	Ut	美		1,300
1125	同	Ut	上~美		1,300
1126	同	Ux	上		1,300
1127	同	Tx	上		1,300
1128	同	Xt			
		トーン	上~美		1,300
1129	同	Yu	上		1,300
1130	同	Yt	上		1,300
1131	同	Ys	上		1,300
1132	同	Yv	上~美		1,300
1133*	庄内一分銀	Pt	Y印右		
			上		8,000
1102	同	On	上		1,000
1103	同	Oo	強トーン	佳	1,000
1104	同	Pl	上		1,000
1105	同	Qk	上		1,000
1106	同	Qn	上		1,000
1107	同	Qo	上		1,000
1108	同	Rj	トーン	上	1,000
1109	同	Rk	上		1,000
1110	同	Rn	トーン	上	1,000
1111	同	Rp	上		1,000
1112	安政一朱銀	2枚組 (Jj、Kj)			
		佳~上			1,400
1113	同	2枚組 (Kl、Km)			
			上		1,400
1114	同	2枚組 (Lm、Ln)			
			上		1,400
1115	同	2枚組 (Pj、Pm)			
			上		1,400
1116	同	2枚組 (Qj、Qm)			
			上		1,400

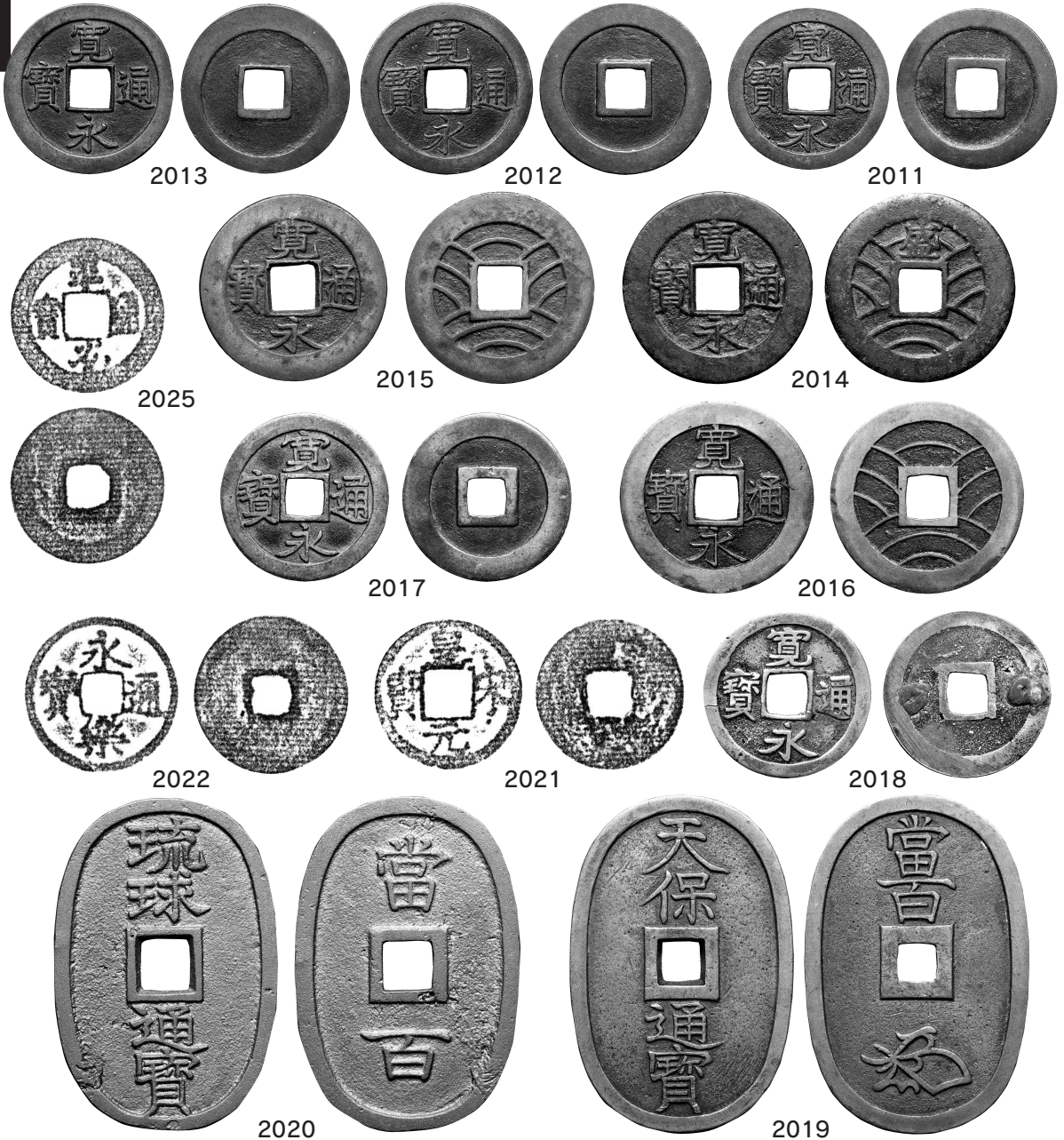


出品番号の肩に*印のあるものは写真、拓本掲載品です（太字はカラー一頁）。

2020* 琉球通宝 当百 中字 [238]
上 7,000
2021* 和鑄鑑 皇宋元宝 無背
背鑄溜り有 佳 3,500
2022* 同 加刀永楽 肥字
約 23.5mm 佳 5,000
2023 同 永楽 鳩目銭 22.3mm
佳 1,000
2024 平安通宝 佳~上 2,000
2025* 同 潤縁 佳~上 2,500

2016* 同 当四 明和俯永 母銭
[585] 上 20,000
2017* 古寛永 芝二草点 母銭
上 25,000
2018* 古寛永 雉子狩 銀銭
ヒビ有、ス穴複数有、
背に金属付着 並 20,000
2019* 天保通宝 本座広郭 母銭
[10 - 2] 上 43,000

2011* 同 四ッ宝広永 母銭 [081]
上 15,000
2012* 同 細字小文無背 母銭
[055] 上 15,000
2013* 同 縮字勁文無背 母銭
[053] 上 20,000
2014* 同 当四 背盛 母銭 [645]
佳 18,000
2015* 同 当四 マ頭通 母銭
[648] 上 20,000



月刊収集5月号誌上入札

出品番号の肩に*印のあるものは写真、拓本掲載品です(太字はカラー頁)。

- 3023 キプロス 1P銅 1879 KM3.1
NGC VF Details ENVIRONMENTAL DAMAGE
腐食有 上 1,000
- 3024 セイロン 5C銅 1870 KM93
NGC (VF30BN) 佳 1,500
- 3025 西ドイツ 1M白 1955F
KM110 極 1,000
- 3026 同 1M白 1964J KM110
準未 1,000
- 3027 同 1M白 1965G KM110
準未 1,400
- 3028 同 1M白 1965J KM110
極 1,000
- 3029 同 5M銀 1951F KM112.1
軽トーン 未 1,600
- 3030 同 5M銀 1963F KM112.1
極 1,200
- 3031 同 5M銀 1968F KM112.1
未 1,200
- 3032 同 5M銀 1968J KM112.1
準~未 1,200
- 3033 独バイエルン 2M銀
1912D KM913 美 2,400
- 3034 独プロシア 2M銀 1911A
KM522 準未 4,400
- 3035* 同 3M銀 1911A
ブレスラウ大学 KM531
PF 極 8,000

- 3012 同 1φ銅 1893 KM352
美+ 1,200
- 3013 同 2φ銅 1899 KM353
美 1,200
- 3014 同 5φ銅 1876 KM349
上~美 2,000
- 3015 独プロシア 1T銀 1860A
KM471 洗い 美+ 10,000
- 3016 英国 1S銀 1864 KM734.3
PCGS (MS62) 極+ 25,000
- 3017 海峡植民地 1C銅 1845 女王
KM 3 NGC VF Details SURFACE
HAIRLINES 上~美 1,000
- 3018 同 1C銅 1884 KM 9a
NGC (XF45BN) 美 1,500
- 3019 同 1/2C銅 1872 KM 8
NGC AU Details ENVIRONMENTAL DAMAGE
少腐食有 美 1,000
- 3020 同 1/2C銅 1889 KM15
NGC (VF35BN)佳~上 1,500
- 3021 香港 1C銅 1879 KM4.1
NGC (XF45BN)
首に軽スレ 美 1,500
- 3022 ニューブランズウィック
1/2P銅 1843 KM1
NGC XF Details SURFACE
HAIRLINES 美 3,000

【外国貨幣】

- 3001 米国 ピースダラー 1923
KM150 軽スレ 未 2,500
- 3002 同上 1926S KM150
準未 2,500
- 3003 米国 モルガンダラー 1884O
KM110 準~未 4,000
- 3004 同上 1885O KM110
極+ 3,500
- 3005 同上 1887 KM110
頬ギザ当 極+ 3,500
- 3006* 独バイエルン 2GL銀 1855
マドンナ像修復 KM848
軽スレ 極 12,000
- 3007 フィリピン 20C銀 1918S
KM170 準~未 4,500
- 3008 同 10C銀 1911S KM169
美 1,500
- 3009 同 1C銅 1927M KM163
美+ 1,500
- 3010 スウェーデン 2K銀 1897
治世25年 KM762
PCGS (MS63) 未 12,000
- 3011 ノルウェー 1/2S銅 1867
KM329 上~美 1,200



3035



3006



旧満州國貨幣図鑑

336頁 写真約460点掲載
特別価格10,000円(送料共)



日本の陶貨

陽の目を見なかった貨幣
A4・32頁 価格1,800円



大判

※無料お宝鑑定いたします。

◎お気軽にご相談下さい。

菅谷金銀堂

代表取締役 菅谷 信

〒240-0012 横浜市保土ヶ谷区月見台44-17

Tel / Fax (045) 333-8860

Tel (045) 341-9163

振替口座番号 横浜貨幣倶楽部 菅谷信 00200-7-1801

出品番号の肩に*印のあるものは写真、拓本掲載品です(太字はカラー頁)。

3060	アイルランド 15ユーロ銀貨 2016 ブリタニア立像 PF未 8,600	3049	ポルトガル 4000R 金 1722 ジョアン5世 KM184 小傷有 上 87,000	3036*	同 3M銀 1913A KM535 トーン PF未 6,000
3061	フィンランド 10ユーロ銀 2002 サッカー KM107 PF未 3,500	3050	エジプト 100P 金 1987 黄金の羊頭 KM613 PF未 180,000	3037	独ザクセン 2M銀 1904E KM1257 トーン 美 4,400
3062*	英国 クラウン銀 1845 KM741 輪当 上 41,000	3051*	ペルー 20S 金 1965 女神座像 KM229 未 145,000	3038*	独ヴェルテンベルク 2M銀 1904F KM631 洗い 準未 5,400
3063	カナダ 50C 銀 1888 女王 KM 6 上 99,000	3052*	チリ 50P 金 1966 KM169 未 167,000	3039	独ハンブルク 5M銀 1876J KM598 佳 4,500
3064	英国 1/2C 銀 1896 オールド KM782少磨き上~美 14,000	3053	チュニジア 2D 金 1967 KM286 PF未 43,000	3040	オーストリア 2S銀 1933 KM2849 準~未 2,400
3065	同 1FL 銀 1928 KM834 美/極 3,600	3054	フランス・ベアルン テストン銀貨 1577 アンリ2世やや劣/佳 23,000	3041	デンマーク 2K銀 1945 国王75歳 KM836 未 2,300
3066	同 1/2C 銀 1919 KM818 美/極 5,000	3055	スイス・チューリヒ 40B 銀 1813B KM190 軽磨き 上/美 36,000	3042	同 2K銀 1953 KM844 未 2,300
3067	同 1S 銀 1902 KM800 上 6,500	3056	グアテマラ 4R 銀 1800 カルロス4世 KM52 佳 25,000	3043	モナコ 100F 白 1950 KM133 準未 1,000
3068	同 1S 銀 1932 KM833 準~未 6,200	3057	スイス現代射撃祭 50F 銀 2009 オブヴァルデン KM-S77 PF未 17,500	3044	中国 交通銀行 五円札 民国3年 汽車(上海) 準~未 1,000
3069	ドイツ 1M 銀 1924A KM42 上 2,300	3058	同上 50F 銀 1991 ランゲンタール KM-S38 PF未 17,000	3045	同 交通銀行 五円札 民国24年 ジャンク図 準未 1,000
3070	同 2M 銀 1925J KM45 極 7,500	3059	韓国 500W 銀 1978 馬上の射手 KM23 PF未 3,500	3046	同 農民銀行 壹円札 民国24年 P457 未 1,200
3071	独ワイマール 3M 銀 1930A 飛行船 KM67 未 31,000			3047	同 農民銀行 壹角札 民国26年 未 1,000
3072	同 5M 銀 1930A 飛行船 KM68 未 48,000			3048	ロシア スタンプマネー 10・15・20K 1915 P21~23(3種) 未 1,000



3038



3036



3062



3051



3052

